

## ОПИСАНИЕ МЕСТОПОЛОЖЕНИЯ ГРАНИЦ

### Публичный сервитут объекта электросетевого хозяйства «ВЛ-0,4 кВ Лагерь Дружба»

(наименование объекта местоположение границ, которого описано (далее - объект))

#### Раздел 1

Сведения об объекте		
№ п/п	Характеристики объекта	Описание характеристик
1	2	3
1.	Местоположение объекта	Новгородская область, район Пестовский, МО Охонское сельское поселение
2.	Площадь объекта +/- величина погрешности определения площади (Р +/- Дельта Р)	2214 +/- 17 м <sup>2</sup>
3.	Иные характеристики объекта	<p><b>Публичный сервитут под объект электросетевого хозяйства</b></p> <p><b>Цель установления:</b> В соответствии со ст. 39.37 Земельного Кодекса Российской Федерации «Цели установления публичного сервитута». В порядке, предусмотренном настоящей главой, публичный сервитут устанавливается для использования земельных участков и (или) земель в следующих целях: п.1. Размещение объектов электросетевого хозяйства, тепловых сетей, водопроводных сетей, сетей водоотведения, линий и сооружений связи, линейных объектов системы газоснабжения, нефтепроводов и нефтепродуктопроводов, их неотъемлемых технологических частей, если указанные объекты являются объектами федерального, регионального или местного значения, либо необходимы для организации электро-, газо-, тепло-, водоснабжения населения и водоотведения, подключения (технологического присоединения) к сетям инженерно-технического обеспечения, либо переносятся в связи с изъятием земельных участков, на которых они ранее располагались, для государственных или муниципальных нужд (далее также - инженерные сооружения)</p> <p><b>Наименование публичного сервитута:</b> ВЛ-0,4 кВ Лагерь Дружба</p> <p><b>Кадастровый район:</b> 53:14</p>

## Раздел 2

### Сведения о местоположении границ объекта

1. Система координат МСК-53 зона 3

2. Сведения о характерных точках границ объекта

Обозначение характерных точек границ	Координаты, м		Метод определения координат характерной точки	Средняя квадратическая погрешность положения характерной точки (M <sub>t</sub> ), м	Описание обозначения точки на местности (при наличии)
	X	Y			
1	2	3	4	5	6
1	581406.80	3259774.05	Аналитический метод	0.10	Закрепление отсутствует
2	581403.07	3259776.38	Аналитический метод	0.10	Закрепление отсутствует
3	581402.19	3259774.98	Аналитический метод	0.10	Закрепление отсутствует
4	581374.87	3259899.65	Аналитический метод	0.10	Закрепление отсутствует
5	581391.73	3259895.52	Аналитический метод	0.10	Закрепление отсутствует
6	581392.78	3259899.79	Аналитический метод	0.10	Закрепление отсутствует
7	581374.83	3259904.19	Аналитический метод	0.10	Закрепление отсутствует
8	581385.49	3259934.52	Аналитический метод	0.10	Закрепление отсутствует
9	581387.52	3259975.68	Аналитический метод	0.10	Закрепление отсутствует
10	581383.12	3259975.90	Аналитический метод	0.10	Закрепление отсутствует
11	581381.32	3259939.26	Аналитический метод	0.10	Закрепление отсутствует
12	581362.05	3259954.10	Аналитический метод	0.10	Закрепление отсутствует
13	581366.89	3259997.82	Аналитический метод	0.10	Закрепление отсутствует
14	581362.51	3259998.30	Аналитический метод	0.10	Закрепление отсутствует
15	581357.41	3259952.12	Аналитический метод	0.10	Закрепление отсутствует
16	581380.70	3259934.17	Аналитический метод	0.10	Закрепление отсутствует
17	581370.64	3259905.52	Аналитический метод	0.10	Закрепление отсутствует
18	581330.39	3259921.38	Аналитический метод	0.10	Закрепление отсутствует
19	581339.90	3260000.84	Аналитический метод	0.10	Закрепление отсутствует
20	581335.53	3260001.37	Аналитический метод	0.10	Закрепление отсутствует
21	581326.07	3259922.39	Аналитический метод	0.10	Закрепление отсутствует
22	581260.67	3259929.76	Аналитический метод	0.10	Закрепление отсутствует

2. Сведения о характерных точках границ объекта					
Обозначение характерных точек границ	Координаты, м		Метод определения координат характерной точки	Средняя квадратическая погрешность положения характерной точки (Mt), м	Описание обозначения точки на местности (при наличии)
	X	Y			
1	2	3	4	5	6
23	581260.17	3259925.39	Аналитический метод	0.10	Закрепление отсутствует
24	581327.47	3259917.81	Аналитический метод	0.10	Закрепление отсутствует
25	581370.06	3259901.02	Аналитический метод	0.10	Закрепление отсутствует
26	581397.96	3259773.76	Аналитический метод	0.10	Закрепление отсутствует
27	581398.28	3259768.72	Аналитический метод	0.10	Закрепление отсутствует
28	581397.49	3259767.46	Аналитический метод	0.10	Закрепление отсутствует
29	581398.40	3259766.89	Аналитический метод	0.10	Закрепление отсутствует
30	581398.47	3259765.82	Аналитический метод	0.10	Закрепление отсутствует
31	581399.96	3259765.92	Аналитический метод	0.10	Закрепление отсутствует
32	581401.22	3259765.13	Аналитический метод	0.10	Закрепление отсутствует
33	581401.79	3259766.03	Аналитический метод	0.10	Закрепление отсутствует
34	581402.86	3259766.10	Аналитический метод	0.10	Закрепление отсутствует
35	581402.68	3259767.46	Аналитический метод	0.10	Закрепление отсутствует
1	581406.80	3259774.05	Аналитический метод	0.10	Закрепление отсутствует
3. Сведения о характерных точках части (частей) границы объекта					
Обозначение характерных точек части границы	Координаты, м		Метод определения координат характерной точки	Средняя квадратическая погрешность положения характерной точки (Mt), м	Описание обозначения точки на местности (при наличии)
	X	Y			
1	2	3	4	5	6
-	-	-	-	-	-

### Раздел 3

#### Сведения о местоположении измененных (уточненных) границ объекта

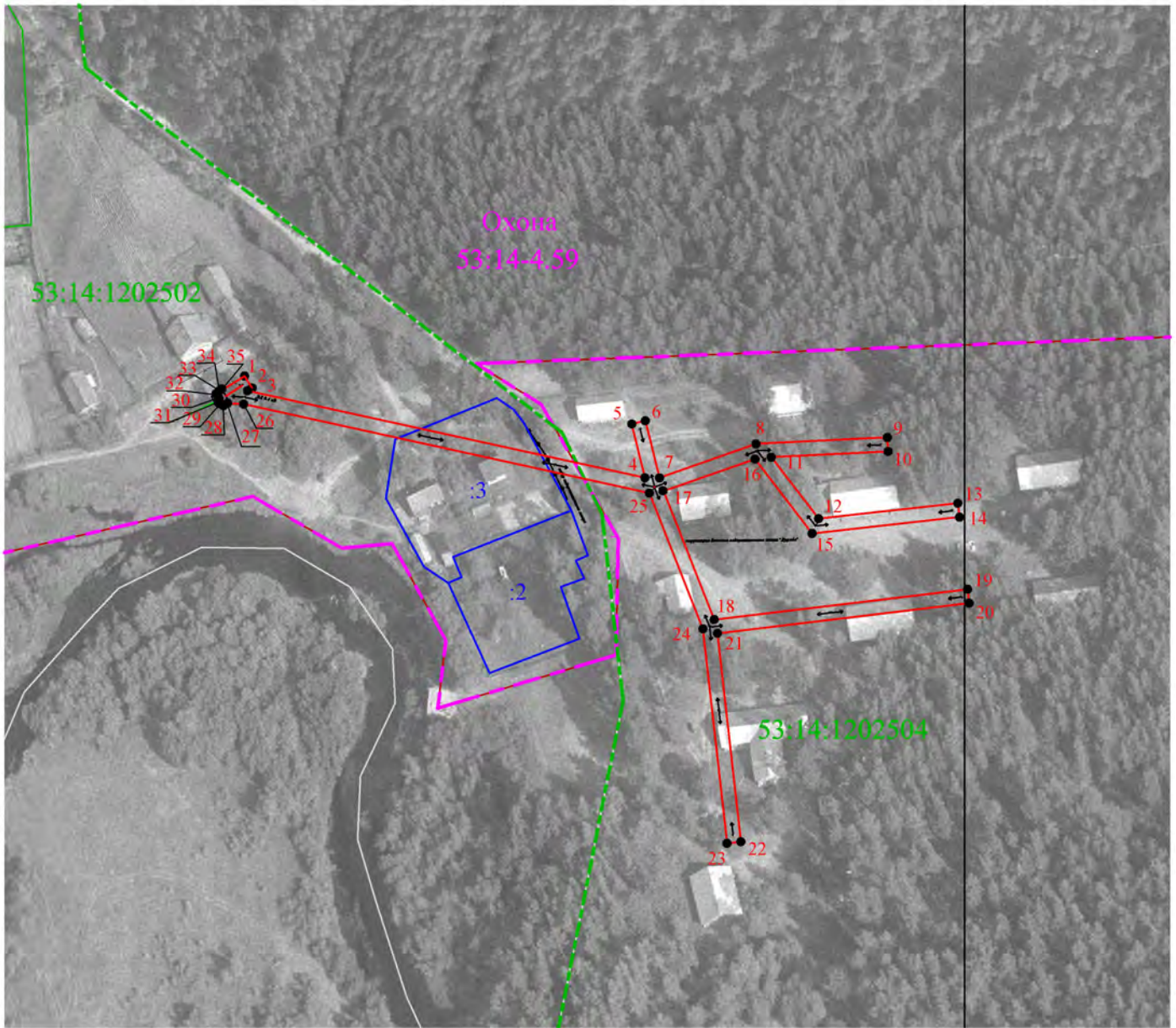
1. Система координат -

2. Сведения о характерных точках границ объекта

Обозначение характерных точек границ	Существующие координаты, м		Измененные (уточненные) координаты, м		Метод определения координат характерной точки	Средняя квадратическая погрешность положения характерной точки (Mt), м	Описание обозначения точки на местности (при наличии)
	X	Y	X	Y			
1	2	3	4	5	6	7	8
-	-	-	-	-	-	-	

3. Сведения о характерных точках части (частей) границы объекта

Обозначение характерных точек части границы	Существующие координаты, м		Измененные (уточненные) координаты, м		Метод определения координат характерной точки	Средняя квадратическая погрешность положения характерной точки (Mt), м	Описание обозначения точки на местности (при наличии)
	X	Y	X	Y			
1	2	3	4	5	6	7	8
-	-	-	-	-	-	-	



Масштаб 1:2000

Условные обозначения:

- - граница публичного сервитута
- 1 - обозначение характерных точек границ публичного сервитута
- - граница земельного участка, установленная в соответствии с федеральным законодательством, включенная в ЕГРН
- :3 - номер земельного участка, включенного в ЕГРН, в кадастровом квартале
- - - - граница кадастрового квартала по сведениям ЕГРН
- 53:14:1202504 - номер кадастрового квартала по сведениям ЕГРН
- - - - граница населенного пункта по сведениям ЕГРН
- 53:14-4.59 - номер и наименование населенного пункта по сведениям ЕГРН
- Охота

Кадастровый инженер: Сенькина Е.А.

Дата: 12.01.2021г



**Текстовое описание местоположения границ  
населенных пунктов, территориальных зон, особо охраняемых природных  
территорий, зон с особыми условиями использования территорий**

Прохождение границы		Описание прохождения границы
от точки	по точке	
<b>1</b>	<b>2</b>	<b>3</b>
1	2	-
2	3	-
3	4	-
4	5	-
5	6	-
6	7	-
7	8	-
8	9	-
9	10	-
10	11	-
11	12	-
12	13	-
13	14	-
14	15	-
15	16	-
16	17	-
17	18	-
18	19	-
19	20	-
20	21	-
21	22	-
22	23	-
23	24	-
24	25	-
25	26	-
26	27	-
27	28	-
28	29	-
29	30	-
30	31	-
31	32	-
32	33	-
33	34	-
34	35	-
35	1	-