

ОПИСАНИЕ МЕСТОПОЛОЖЕНИЯ ГРАНИЦ**Публичный сервитут объекта электросетевого хозяйства ВЛИ-0,4кВ от КТП -25кВА "Гусево" (Л-2 10кВ ПС Устюцкое)**

(наименование объекта, местоположение границ которого описано (далее - объект))

Раздел 1

Сведения об объекте		
№ п/п	Характеристики объекта	Описание характеристик
1	2	3
1	Местоположение объекта	Новгородская область, Пестовский р-н.
2	Площадь объекта ± величина погрешности определения площади ($P \pm \Delta P$)	1 095 м ² ± 12 м ²
3	Иные характеристики объекта	Вид объекта реестра границ: Зона с особыми условиями использования территории Содержание ограничений использования объектов недвижимости в пределах зоны или территории: Публичный сервитут под объект электросетевого хозяйства. Цель установления: публичный сервитут устанавливается для использования земельных участков и (или) земель в целях размещения объекта электросетевого хозяйства. Публичный сервитут устанавливается сроком на 49 лет. Наименование охраняемого объекта: ВЛИ-0,4кВ от КТП -25кВА "Гусево" (Л-2 10кВ ПС Устюцкое) Кадастровый район: 53:14.

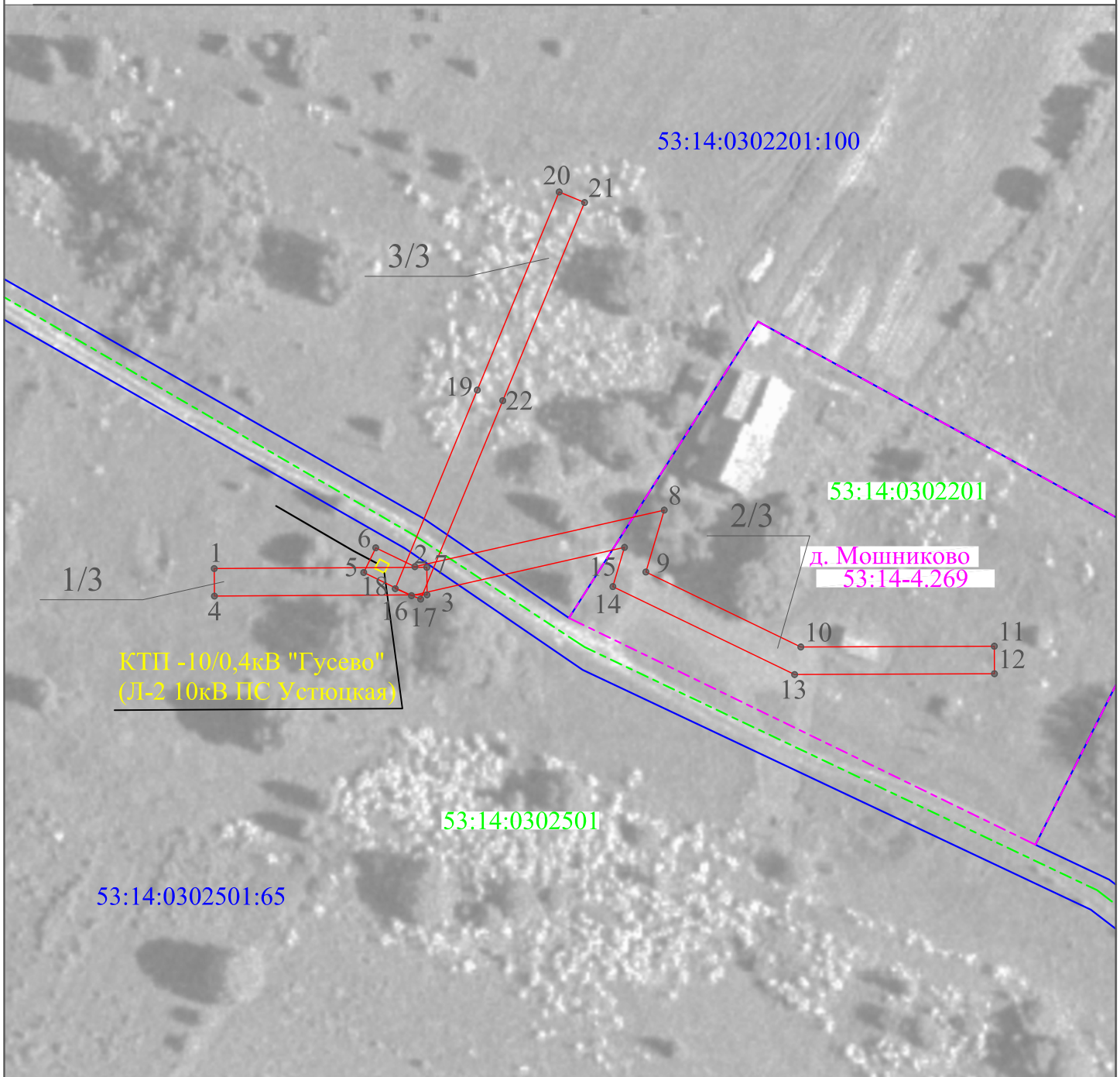
Раздел 2

Сведения о местоположении границ объекта

1. Система координат МСК-53, зона 3					
2. Сведения о характерных точках границ объекта					
Обозначение характерных точек границ	Координаты, м		Метод определения координат характерной точки	Средняя квадратическая погрешность положения характерной точки (M _t), м	Описание обозначения точки на местности (при наличии)
	X	Y			
1	2	3	4	5	6
1/3					
1	569 395,84	3 252 669,17	Аналитический метод	0,10	—
2	569 396,05	3 252 705,49		0,10	
3	569 391,35	3 252 705,52		0,10	
4	569 391,14	3 252 669,20		0,10	
1	569 395,84	3 252 669,17		0,10	
2/3					
5	569 395,17	3 252 694,71	Аналитический метод	0,10	—
6	569 399,39	3 252 696,76		0,10	
7	569 396,16	3 252 703,44		0,10	
8	569 405,82	3 252 746,05		0,10	
9	569 395,25	3 252 742,91		0,10	
10	569 382,45	3 252 769,38		0,10	
11	569 382,58	3 252 802,44		0,10	
12	569 377,88	3 252 802,46		0,10	
13	569 377,74	3 252 768,32		0,10	
14	569 392,76	3 252 737,27		0,10	
15	569 399,46	3 252 739,26		0,10	
16	569 391,21	3 252 702,87		0,10	
5	569 395,17	3 252 694,71		0,10	
3/3					
17	569 390,61	3 252 704,43	Аналитический метод	0,10	—
18	569 392,41	3 252 700,09		0,10	
19	569 426,32	3 252 714,11		0,10	
20	569 460,16	3 252 728,10		0,10	
21	569 458,36	3 252 732,44		0,10	
22	569 424,53	3 252 718,46		0,10	
17	569 390,61	3 252 704,43		0,10	
3. Сведения о характерных точках части (частей) границы объекта					
1	2	3	4	5	6
—	—	—	—	—	—

Раздел 4

План границ объекта



Масштаб 1:1000

Условные обозначения:

- - граница публичного сервитута;
- 1 - обозначение характерной точки границы публичного сервитута;
- - граница земельного участка, установленная в соответствии с федеральным законодательством, включенная в ЕГРН;
- :100 - номер земельного участка, включенного в ЕГРН, в кадастровом квартале;
- - - - граница кадастрового квартала по сведениям ЕГРН;
- 53:14:0302501 - номер кадастрового квартала по сведениям ЕГРН;
- - - - граница населенного пункта по сведениям ЕГРН;
- 53:14-4.269
д. Мошниково - номер и наименование населенного пункта по сведениям ЕГРН.



Кадастровый инженер
Дата 23.03.2021

Мошкина А.Ф