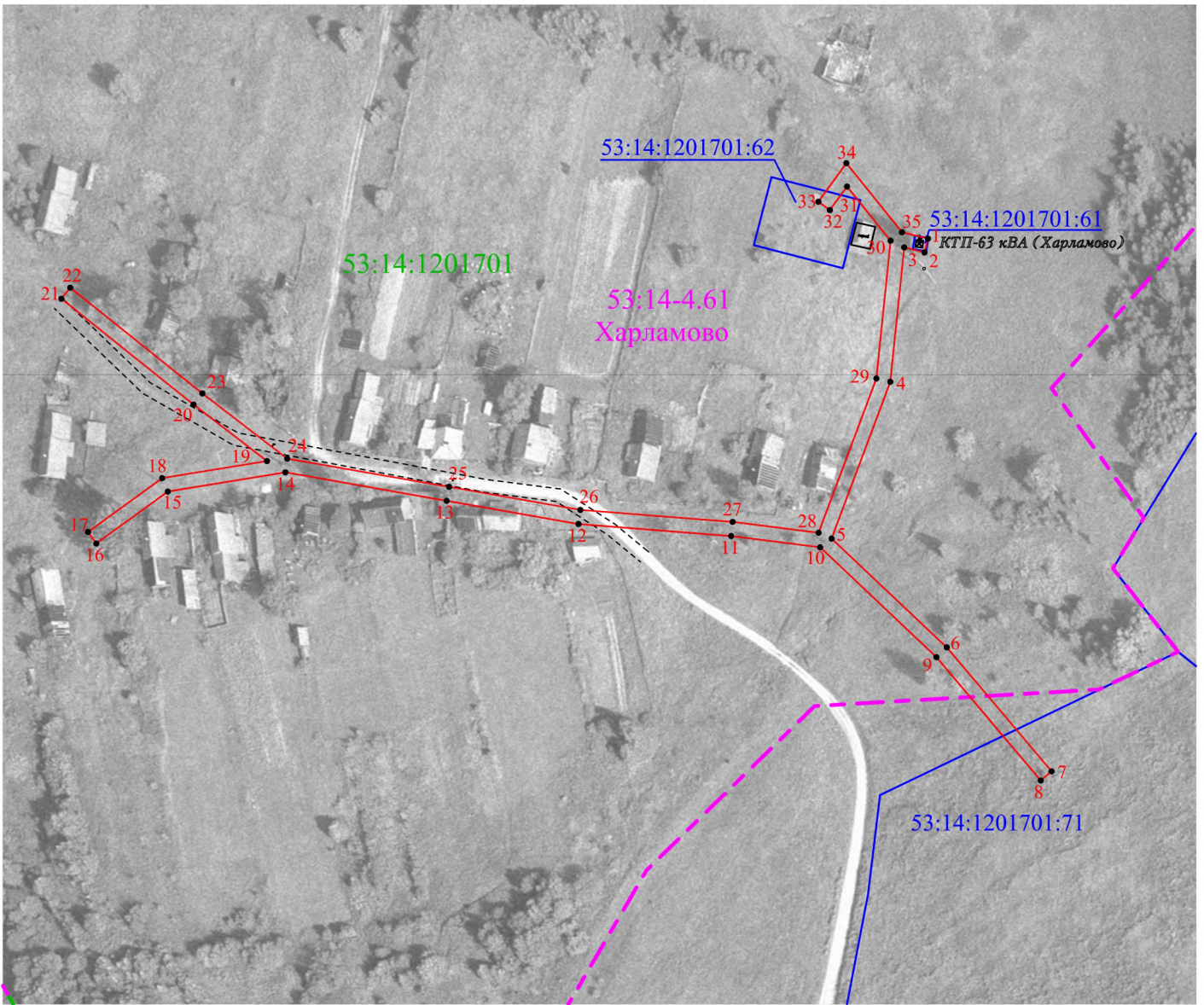


# План границ объекта



Масштаб 1:2000

## Условные обозначения:

- граница публичного сервитута
- 1 - обозначение характерной точки границы публичного сервитута
- граница земельного участка, установленная в соответствии с федеральным законодательством, включенная в ЕГРН

53:14:1201701:48 - номер земельного участка, включенного в ЕГРН, в кадастровом квартале

— граница кадастрового квартала по сведениям ЕГРН

53:14:1201701 - номер кадастрового квартала по сведениям ЕГРН

— граница населенного пункта по сведениям ЕГРН

53:14-4.61  
Харламово - номер и наименование населенного пункта по сведениям ЕГРН

