

ОПИСАНИЕ МЕСТОПОЛОЖЕНИЯ ГРАНИЦ

Публичный сервитут объекта электросетевого хозяйства "КТП-63 кВА ПС Быково д.Кузнецово Л-2"

(наименование объекта, местоположение границ которого описано (далее - объект))

Раздел 1

Сведения об объекте

№ п/п	Характеристики объекта	Описание характеристик
1	2	3
1.	Местоположение объекта	Новгородская область, Пестовский район, Быковское сельское поселение
2.	Площадь объекта +/- величина погрешности определения площади (Р +/- Дельта Р)	460 +/- 8 м ²
3.	Иные характеристики объекта	<p>Публичный сервитут под объект электросетевого хозяйства. Цель установления: В соответствии со ст. 39.37 Земельного Кодекса Российской Федерации «Цели установления публичного сервитута». В порядке, предусмотренном настоящей главой, публичный сервитут устанавливается для использования земельных участков и (или) земель в следующих целях: п. 1. Размещение объектов электросетевого хозяйства, тепловых сетей, водопроводных сетей, сетей водоотведения, линий и сооружений связи, линейных объектов системы газоснабжения, нефтепроводов и нефтепродуктопроводов, их неотъемлемых технологических частей, если указанные объекты являются объектами федерального, регионального или местного значения, либо необходимы для организации электро-, газо-, тепло-, водоснабжения населения и водоотведения, подключения (технологического присоединения) к сетям инженерно-технического обеспечения, либо переносятся в связи с изъятием земельных участков, на которых они ранее располагались, для государственных или муниципальных нужд (далее также - инженерные сооружения). Наименование объекта публичного сервитута : КТП-63 кВА ПС Быково д.Кузнецово Л-2. Кадастровый район: 53:14</p>

Раздел 2

Сведения о местоположении границ объекта

1. Система координат МСК 53 (зона-3)

2. Сведения о характерных точках границ объекта

Обозначение характерных точек границ	Координаты, м		Метод определения координат характерной точки	Средняя квадратическая погрешность положения характерной точки (Mt), м	Описание обозначения точки на местности (при наличии)
	X	Y			
1	2	3	4	5	6
1	582138.18	3288232.50	Аналитический метод	0.10	-
2	582154.46	3288218.21	Аналитический метод	0.10	-
3	582168.47	3288234.16	Аналитический метод	0.10	-
4	582152.18	3288248.45	Аналитический метод	0.10	-
1	582138.18	3288232.50	Аналитический метод	0.10	-

3. Сведения о характерных точках части (частей) границы объекта

Обозначение характерных точек части границы	Координаты, м		Метод определения координат характерной точки	Средняя квадратическая погрешность положения характерной точки (Mt), м	Описание обозначения точки на местности (при наличии)
	X	Y			
1	2	3	4	5	6
-	-	-	-	-	-

Раздел 3

Сведения о местоположении измененных (уточненных) границ объекта

1. Система координат -

2. Сведения о характерных точках границ объекта

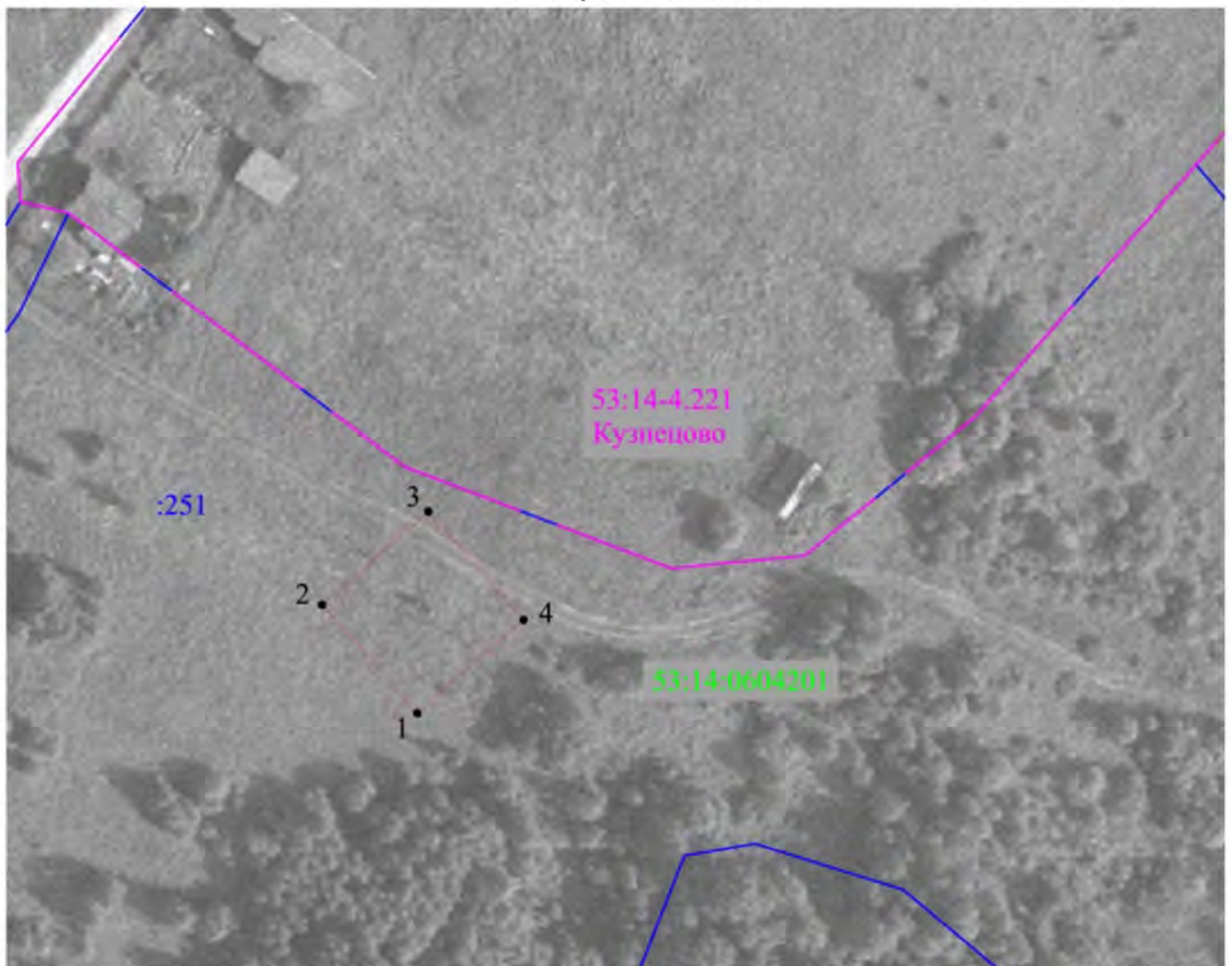
Обозначение характерных точек границ	Существующие координаты, м		Измененные (уточненные) координаты, м		Метод определения координат характерной точки	Средняя квадратическая погрешность положения характерной точки (Mt), м	Описание обозначения точки на местности (при наличии)
	X	Y	X	Y			
1	2	3	4	5	6	7	8
-	-	-	-	-	-	-	

3. Сведения о характерных точках части (частей) границы объекта

Обозначение характерных точек части границы	Существующие координаты, м		Измененные (уточненные) координаты, м		Метод определения координат характерной точки	Средняя квадратическая погрешность положения характерной точки (Mt), м	Описание обозначения точки на местности (при наличии)
	X	Y	X	Y			
1	2	3	4	5	6	7	8
-	-	-	-	-	-	-	




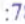



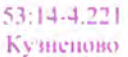
Раздел 4

План границ объекта



Масштаб 1:1000

Условные обозначения:

-  - граница публичного сервитута
-  1 - обозначение характерных точек границ публичного сервитута
-  - граница земельного участка, установленная в соответствии с федеральным законодательством, включенная в ЕГРН
-  :78 - номер земельного участка, включенного в ЕГРН, в кадастровом квартале
-  - граница кадастрового квартала по сведениям ЕГРН
-  53:14:0604201 - номер кадастрового квартала по сведениям ЕГРН
-  - граница населенного пункта по сведениям ЕГРН
-  53:14-4.221
Кузнецово - номер и наименование населенного пункта по сведениям ЕГРН

Кадастровый инженер
Дата 02.03.2021



Кадоркина К.А.

**Текстовое описание местоположения границ
населенных пунктов, территориальных зон, особо охраняемых природных
территорий, зон с особыми условиями использования территорий**

Прохождение границы		Описание прохождения границы
от точки	до точки	
1	2	3
1	2	-
2	3	-
3	4	-
4	1	-