

## ОПИСАНИЕ МЕСТОПОЛОЖЕНИЯ ГРАНИЦ

### Публичный сервитут объекта электросетевого хозяйства "ВЛ-0,4 кВ от ПС Быково Ф N2 д.Кузнецово"

(наименование объекта, местоположение границ которого описано (далее - объект))

#### Раздел 1

#### Сведения об объекте

№ п/п	Характеристики объекта	Описание характеристик
1	2	3
1.	Местоположение объекта	Новгородская область, район Пестовский, Быковское сельское поселение
2.	Площадь объекта +/- величина погрешности определения площади (P +/- Дельта P)	2468 +/- 17 м <sup>2</sup>
3.	Иные характеристики объекта	<p>Публичный сервитут под объект электросетевого хозяйства. Цель установления: В соответствии со ст. 39.37 Земельного Кодекса Российской Федерации «Цели установления публичного сервитута». В порядке, предусмотренном настоящей главой, публичный сервитут устанавливается для использования земельных участков и (или) земель в следующих целях: п. 1. Размещение объектов электросетевого хозяйства, тепловых сетей, водопроводных сетей, сетей водоотведения, линий и сооружений связи, линейных объектов системы газоснабжения, нефтепроводов и нефтепродуктопроводов, их неотъемлемых технологических частей, если указанные объекты являются объектами федерального, регионального или местного значения, либо необходимы для организации электро-, газо-, тепло-, водоснабжения населения и водоотведения, подключения (технологического присоединения) к сетям инженерно-технического обеспечения, либо переносятся в связи с изъятием земельных участков, на которых они ранее располагались, для государственных или муниципальных нужд (далее также - инженерные сооружения). Наименование объекта публичного сервитута: ВЛ-0,4 кВ от ПС Быково Ф N2 д.Кузнецово. Срок публичного сервитута: 49 лет. Кадастровый район: 53:14</p>

## Раздел 2

### Сведения о местоположении границ объекта

1. Система координат МСК-53 (Зона-3)

2. Сведения о характерных точках границ объекта

Обозначение характерных точек границ	Координаты, м		Метод определения координат характерной точки	Средняя квадратическая погрешность положения характерной точки (Mt), м	Описание обозначения точки на местности (при наличии)
	X	Y			
1	2	3	4	5	6
1	582426.05	3288328.44	Аналитический метод	0.10	-
2	582410.70	3288310.20	Аналитический метод	0.10	-
3	582393.59	3288289.43	Аналитический метод	0.10	-
4	582372.45	3288268.79	Аналитический метод	0.10	-
5	582347.17	3288243.66	Аналитический метод	0.10	-
6	582323.46	3288225.74	Аналитический метод	0.10	-
7	582284.47	3288196.61	Аналитический метод	0.10	-
8	582259.31	3288177.69	Аналитический метод	0.10	-
9	582225.71	3288152.55	Аналитический метод	0.10	-
10	582190.07	3288125.92	Аналитический метод	0.10	-
11	582154.95	3288097.67	Аналитический метод	0.10	-
12	582116.51	3288063.22	Аналитический метод	0.10	-
13	582097.82	3288085.15	Аналитический метод	0.10	-
14	582062.79	3288126.23	Аналитический метод	0.10	-
15	582054.17	3288136.10	Аналитический метод	0.10	-
16	582050.63	3288133.01	Аналитический метод	0.10	-
17	582059.23	3288123.16	Аналитический метод	0.10	-
18	582094.24	3288082.10	Аналитический метод	0.10	-
19	582115.87	3288056.73	Аналитический метод	0.10	-
20	582157.80	3288094.32	Аналитический метод	0.10	-
21	582192.76	3288122.44	Аналитический метод	0.10	-
22	582228.35	3288149.02	Аналитический метод	0.10	-

2. Сведения о характерных точках границ объекта					
Обозначение характерных точек границ	Координаты, м		Метод определения координат характерной точки	Средняя квадратическая погрешность положения характерной точки (M <sub>t</sub> ), м	Описание обозначения точки на местности (при наличии)
	X	Y			
1	2	3	4	5	6
23	582261.95	3288174.17	Аналитический метод	0.10	-
24	582287.11	3288193.09	Аналитический метод	0.10	-
25	582326.10	3288222.22	Аналитический метод	0.10	-
26	582350.06	3288240.33	Аналитический метод	0.10	-
27	582375.54	3288265.66	Аналитический метод	0.10	-
28	582396.83	3288286.44	Аналитический метод	0.10	-
29	582414.08	3288307.39	Аналитический метод	0.10	-
30	582430.55	3288326.96	Аналитический метод	0.10	-
31	582427.93	3288369.73	Аналитический метод	0.10	-
32	582423.21	3288369.43	Аналитический метод	0.10	-
1	582426.05	3288328.44	Аналитический метод	0.10	-
3. Сведения о характерных точках части (частей) границы объекта					
Обозначение характерных точек части границы	Координаты, м		Метод определения координат характерной точки	Средняя квадратическая погрешность положения характерной точки (M <sub>t</sub> ), м	Описание обозначения точки на местности (при наличии)
	X	Y			
1	2	3	4	5	6
-	-	-	-	-	-

### Раздел 3

#### Сведения о местоположении измененных (уточненных) границ объекта

1. Система координат -

2. Сведения о характерных точках границ объекта

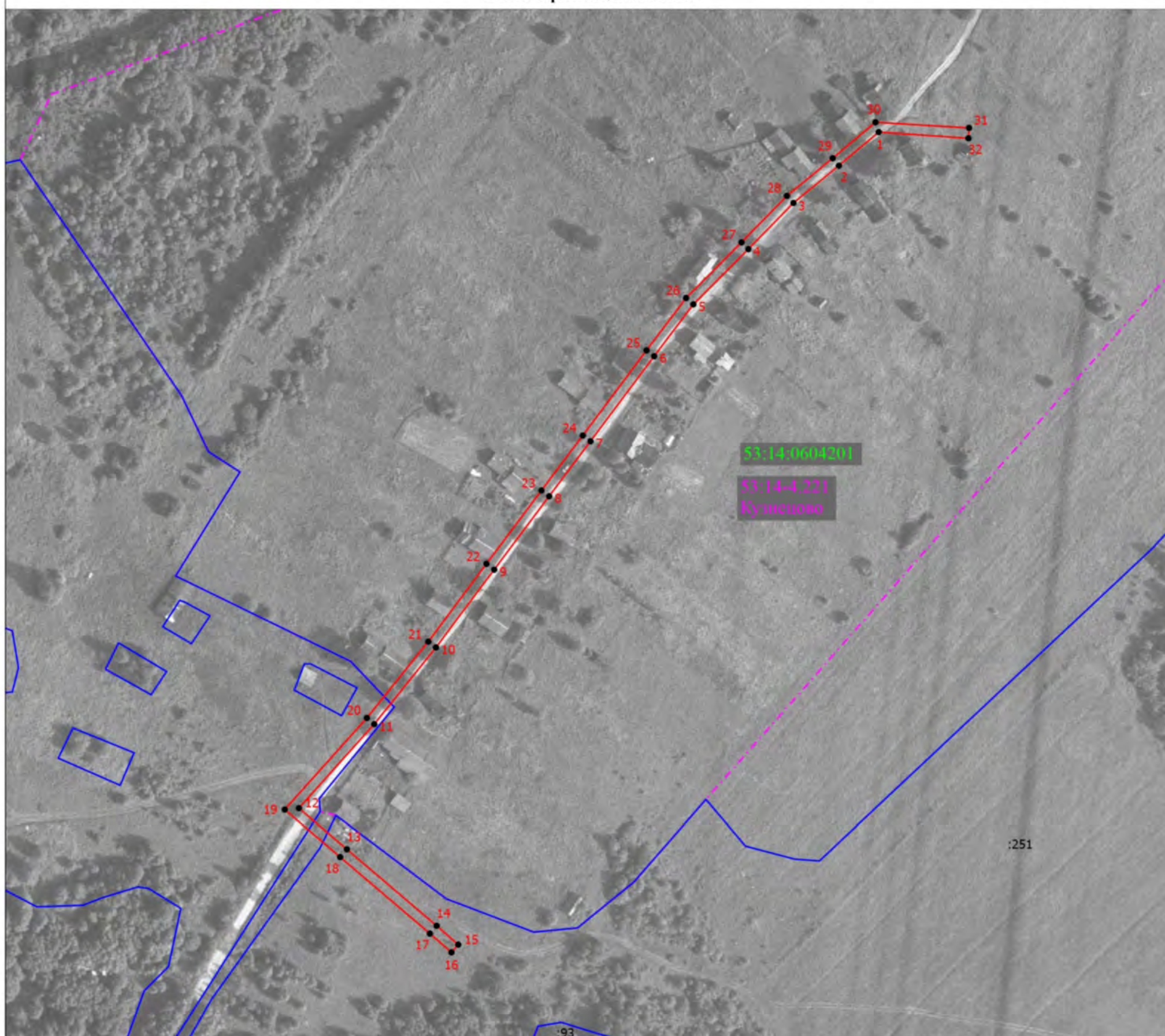
Обозначение характерных точек границ	Существующие координаты, м		Измененные (уточненные) координаты, м		Метод определения координат характерной точки	Средняя квадратическая погрешность положения характерной точки (M <sub>t</sub> ), м	Описание обозначения точки на местности (при наличии)
	X	Y	X	Y			
1	2	3	4	5	6	7	8
-	-	-	-	-	-	-	

3. Сведения о характерных точках части (частей) границы объекта

Обозначение характерных точек части границы	Существующие координаты, м		Измененные (уточненные) координаты, м		Метод определения координат характерной точки	Средняя квадратическая погрешность положения характерной точки (M <sub>t</sub> ), м	Описание обозначения точки на местности (при наличии)
	X	Y	X	Y			
1	2	3	4	5	6	7	8
-	-	-	-	-	-	-	

Раздел 4

План границ объекта



Масштаб 1:2000

Условные обозначения

- - Граница публичного сервитута
- - Характерная точка границы публичного сервитута
- 1 - Обозначение характерной точки границы публичного сервитута
- :37 - Номер земельного участка, включенного в ЕГРН, в кадастровом квартале
- - Граница земельного участка, установленная в соответствии с федеральным законодательством, включенная в ЕГРН
- 53:14:1303301 - Номер кадастрового квартала по сведениям ЕГРН
- - - - Граница кадастрового квартала по сведениям ЕГРН
- - - - - - Граница населенного пункта по сведениям ЕГРН
- 53:14-4.221 Кузнецово - Номер и наименование населенного пункта по сведениям ЕГРН



Кадастровый инженер  
Дата 1.03.2021

Кадоркина К.А.

**Текстовое описание местоположения границ  
населенных пунктов, территориальных зон, особо охраняемых природных  
территорий, зон с особыми условиями использования территорий**

Прохождение границы		Описание прохождения границы
от точки	до точки	
<b>1</b>	<b>2</b>	<b>3</b>
1	2	-
2	3	-
3	4	-
4	5	-
5	6	-
6	7	-
7	8	-
8	9	-
9	10	-
10	11	-
11	12	-
12	13	-
13	14	-
14	15	-
15	16	-
16	17	-
17	18	-
18	19	-
19	20	-
20	21	-
21	22	-
22	23	-
23	24	-
24	25	-
25	26	-
26	27	-
27	28	-
28	29	-
29	30	-
30	31	-
31	32	-
32	1	-