

ОПИСАНИЕ МЕСТОПОЛОЖЕНИЯ ГРАНИЦ

Публичный сервитут объекта электросетевого хозяйства "КТП-100 кВА «Охона-2» (Л-1 ПС Пестово)"

(наименование объекта, местоположение границ которого описано (далее - объект))

Раздел 1

Сведения об объекте

№ п/п	Характеристики объекта	Описание характеристик
1	2	3
1.	Местоположение объекта	Новгородская область, Пестовский район, Охонское сельское поселение, деревня Охона
2.	Площадь объекта +/- величина погрешности определения площади (Р +/- Дельта Р)	452 +/- 8 м ²
3.	Иные характеристики объекта	<p>Публичный сервитут под объект электросетевого хозяйства. Цель установления: В соответствии со ст. 39.37 Земельного Кодекса Российской Федерации «Цели установления публичного сервитута». В порядке, предусмотренном настоящей главой, публичный сервитут устанавливается для использования земельных участков и (или) земель в следующих целях: п. 1. Размещение объектов электросетевого хозяйства, тепловых сетей, водопроводных сетей, сетей водоотведения, линий и сооружений связи, линейных объектов системы газоснабжения, нефтепроводов и нефтепродуктопроводов, их неотъемлемых технологических частей, если указанные объекты являются объектами федерального, регионального или местного значения, либо необходимы для организации электро-, газо-, тепло-, водоснабжения населения и водоотведения, подключения (технологического присоединения) к сетям инженерно-технического обеспечения, либо переносятся в связи с изъятием земельных участков, на которых они ранее располагались, для государственных или муниципальных нужд (далее также - инженерные сооружения). Наименование объекта публичного сервитута: КТП-100 кВА «Охона-2» (Л-1 ПС Пестово). Кадастровый район: 53:14</p>

Раздел 2

Сведения о местоположении границ объекта

1. Система координат МСК 53 (зона-3)

2. Сведения о характерных точках границ объекта

Обозначение характерных точек границ	Координаты, м		Метод определения координат характерной точки	Средняя квадратическая погрешность положения характерной точки (Mt), м	Описание обозначения точки на местности (при наличии)
	X	Y			
1	2	3	4	5	6
1	582126.97	3259327.30	Аналитический метод	0.10	-
2	582105.97	3259327.05	Аналитический метод	0.10	-
3	582106.23	3259305.52	Аналитический метод	0.10	-
4	582127.23	3259305.78	Аналитический метод	0.10	-
1	582126.97	3259327.30	Аналитический метод	0.10	-

3. Сведения о характерных точках части (частей) границы объекта

Обозначение характерных точек части границы	Координаты, м		Метод определения координат характерной точки	Средняя квадратическая погрешность положения характерной точки (Mt), м	Описание обозначения точки на местности (при наличии)
	X	Y			
1	2	3	4	5	6
-	-	-	-	-	-

Раздел 3

Сведения о местоположении измененных (уточненных) границ объекта

1. Система координат -

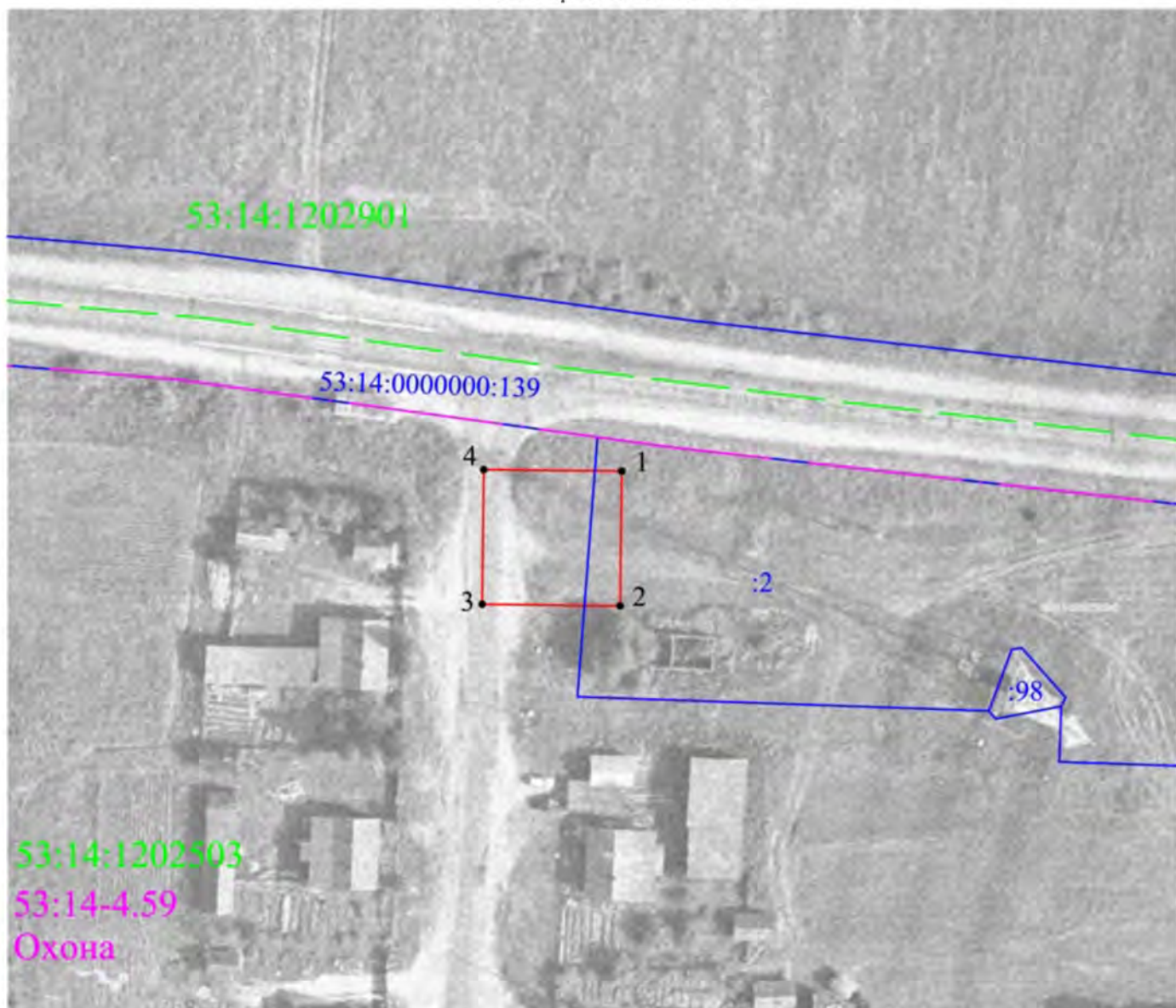
2. Сведения о характерных точках границ объекта

Обозначение характерных точек границ	Существующие координаты, м		Измененные (уточненные) координаты, м		Метод определения координат характерной точки	Средняя квадратическая погрешность положения характерной точки (M _t), м	Описание обозначения точки на местности (при наличии)
	X	Y	X	Y			
1	2	3	4	5	6	7	8
-	-	-	-	-	-	-	

3. Сведения о характерных точках части (частей) границы объекта

Обозначение характерных точек части границы	Существующие координаты, м		Измененные (уточненные) координаты, м		Метод определения координат характерной точки	Средняя квадратическая погрешность положения характерной точки (M _t), м	Описание обозначения точки на местности (при наличии)
	X	Y	X	Y			
1	2	3	4	5	6	7	8
-	-	-	-	-	-	-	

План границ объекта



Масштаб 1:1000

Условные обозначения:

- - граница публичного сервитута
 - 1 - обозначение характерных точек границ публичного сервитута
- - граница земельного участка, установленная в соответствии с федеральным законодательством, включенная в ЕГРН
- :98 - номер земельного участка, включенного в ЕГРН, в кадастровом квартале
- - - - граница кадастрового квартала по сведениям ЕГРН
- 53:14:1202503 - номер кадастрового квартала по сведениям ЕГРН
- - - - граница населенного пункта по сведениям ЕГРН
- 53:14-4.59 - номер и наименование населенного пункта по сведениям ЕГРН
- Охона

Кадастровый инженер
Дата 01.03.2021



Кадоркина К.А.

**Текстовое описание местоположения границ
населенных пунктов, территориальных зон, особо охраняемых природных
территорий, зон с особыми условиями использования территорий**

Прохождение границы		Описание прохождения границы
от точки	до точки	
1	2	3
1	2	-
2	3	-
3	4	-
4	1	-