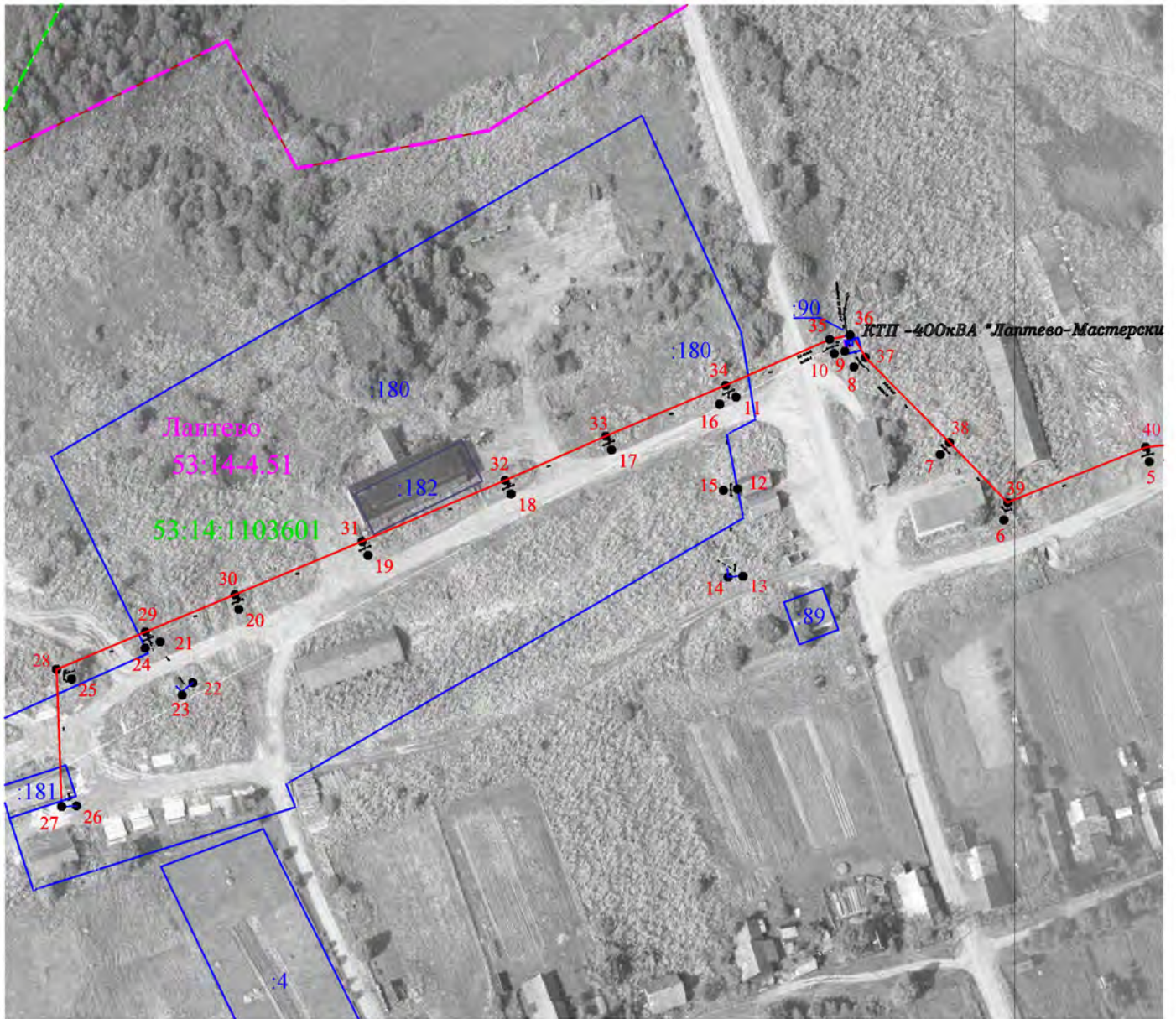


Условные обозначения:

- - граница охранной зоны
- 1 - обозначение характерных точек границ охранной зоны
- - граница земельного участка, установленная в соответствии с федеральным законодательством, включенная в ЕГРН
- :89 - номер земельного участка, включенного в ЕГРН, в кадастровом квартале
- - - - граница кадастрового квартала по сведениям ЕГРН
- 53:14:1103601 - номер кадастрового квартала по сведениям ЕГРН
- - - - граница населенного пункта по сведениям ЕГРН
- 53:14-4.51
Лаптево - номер и наименование населенного пункта по сведениям ЕГРН

Кадастровый инженер: Сенькина Е.А.



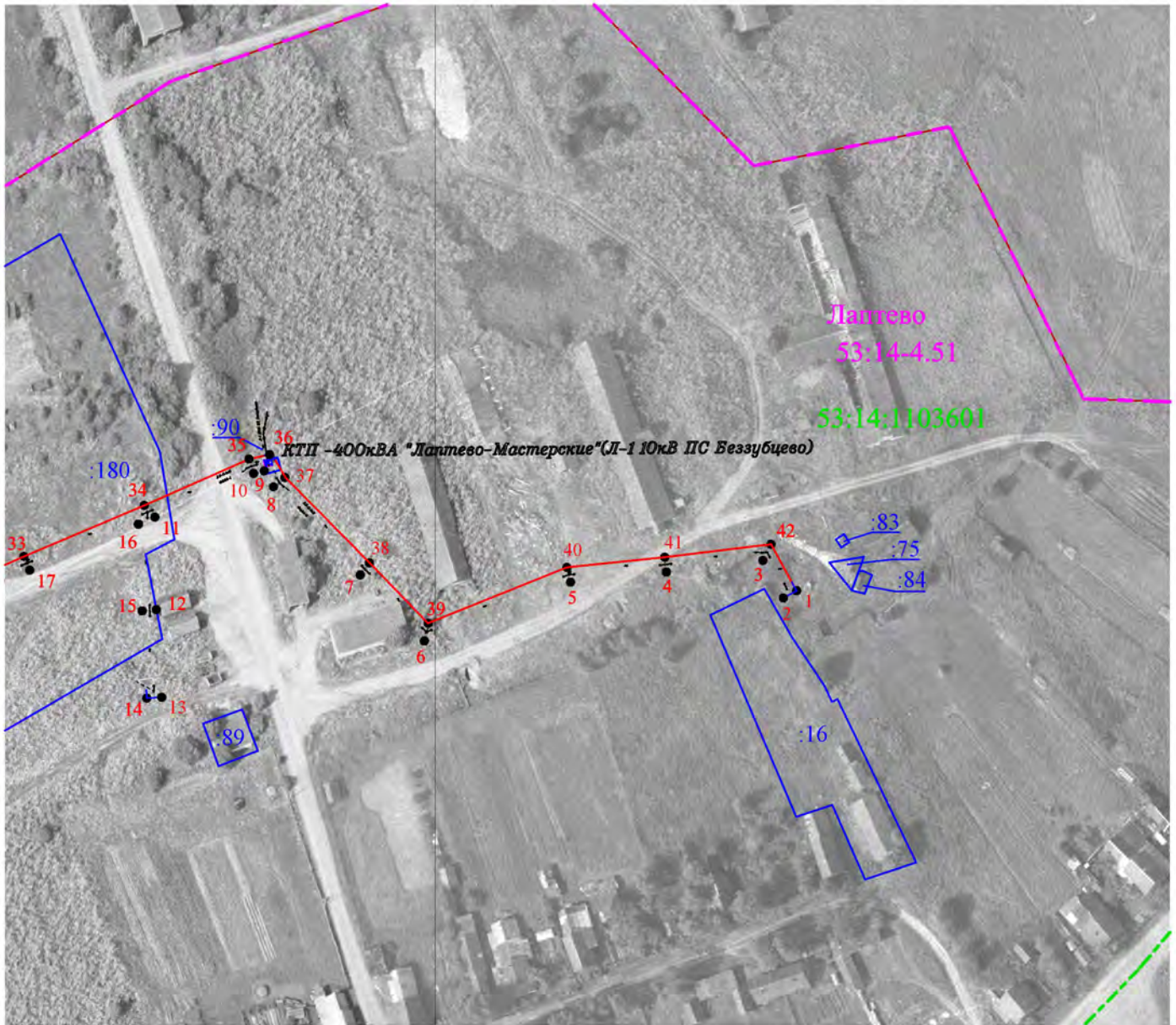


Масштаб 1:2000
Условные обозначения:

- граница охранной зоны
- 1 - обозначение характерных точек границ охранной зоны
- граница земельного участка, установленная в соответствии с федеральным законодательством, включенная в ЕГРН
- :89 - номер земельного участка, включенного в ЕГРН, в кадастровом квартале
- - граница кадастрового квартала по сведениям ЕГРН
- 53:14:1103601 - номер кадастрового квартала по сведениям ЕГРН
- - граница населенного пункта по сведениям ЕГРН
- 53:14-4.51 Лаптево - номер и наименование населенного пункта по сведениям ЕГРН

Кадастровый инженер: Сенькина Е.А.





Масштаб 1:2000
Условные обозначения:

- - граница охранной зоны
- 1 - обозначение характерных точек границ охранной зоны
- - граница земельного участка, установленная в соответствии с федеральным законодательством, включенная в ЕГРН
- :89 - номер земельного участка, включенного в ЕГРН, в кадастровом квартале
- - граница кадастрового квартала по сведениям ЕГРН
- 53:14:1103601 - номер кадастрового квартала по сведениям ЕГРН
- - граница населенного пункта по сведениям ЕГРН
- 53:14-4.51 - номер и наименование населенного пункта по сведениям ЕГРН
- Лаптево

Кадастровый инженер: Сенькина Е.А.

