

## ОПИСАНИЕ МЕСТОПОЛОЖЕНИЯ ГРАНИЦ

### Публичный сервитут объекта электросетевого хозяйства "ВЛ-0,4 кВ от ПС Бык д.Лесн. Поляна. Приданиха"

(наименование объекта, местоположение границ которого описано (далее - объект))

#### Раздел 1

#### Сведения об объекте

№ п/п	Характеристики объекта	Описание характеристик
1	2	3
1.	Местоположение объекта	Новгородская область, район Пестовский, Пестовское сельское поселение
2.	Площадь объекта +/- величина погрешности определения площади (Р +/- Дельта Р)	5173 +/- 25 м <sup>2</sup>
3.	Иные характеристики объекта	<p>Публичный сервитут под объект электросетевого хозяйства. Цель установления: В соответствии со ст. 39.37 Земельного Кодекса Российской Федерации «Цели установления публичного сервитута». В порядке, предусмотренном настоящей главой, публичный сервитут устанавливается для использования земельных участков и (или) земель в следующих целях: п. 1. Размещение объектов электросетевого хозяйства, тепловых сетей, водопроводных сетей, сетей водоотведения, линий и сооружений связи, линейных объектов системы газоснабжения, нефтепроводов и нефтепродуктопроводов, их неотъемлемых технологических частей, если указанные объекты являются объектами федерального, регионального или местного значения, либо необходимы для организации электро-, газо-, тепло-, водоснабжения населения и водоотведения, подключения (технологического присоединения) к сетям инженерно-технического обеспечения, либо переносятся в связи с изъятием земельных участков, на которых они ранее располагались, для государственных или муниципальных нужд (далее также - инженерные сооружения). Наименование объекта публичного сервитута: ВЛ-0,4 кВ от ПС Бык д.Лесн. Поляна. Приданиха. Срок публичного сервитута: 49 лет. Кадастровый район: 53:14</p>

**Раздел 2****Сведения о местоположении границ объекта**

1. Система координат МСК-53 (Зона-3)

2. Сведения о характерных точках границ объекта

Обозначение характерных точек границ	Координаты, м		Метод определения координат характерной точки	Средняя квадратическая погрешность положения характерной точки (Mt), м	Описание обозначения точки на местности (при наличии)
	X	Y			
1	2	3	4	5	6
1	577160.73	3287230.31	Аналитический метод	0.10	-
2	577131.16	3287215.08	Аналитический метод	0.10	-
3	577079.82	3287189.10	Аналитический метод	0.10	-
4	577043.12	3287170.25	Аналитический метод	0.10	-
5	577045.13	3287166.34	Аналитический метод	0.10	-
6	577081.82	3287185.18	Аналитический метод	0.10	-
7	577133.16	3287211.16	Аналитический метод	0.10	-
8	577162.74	3287226.40	Аналитический метод	0.10	-
9	577198.22	3287244.62	Аналитический метод	0.10	-
10	577233.82	3287263.04	Аналитический метод	0.10	-
11	577284.37	3287288.51	Аналитический метод	0.10	-
12	577322.92	3287308.40	Аналитический метод	0.10	-
13	577383.59	3287372.72	Аналитический метод	0.10	-
14	577380.38	3287375.74	Аналитический метод	0.10	-
15	577320.24	3287311.96	Аналитический метод	0.10	-
16	577282.37	3287292.43	Аналитический метод	0.10	-
17	577231.82	3287266.96	Аналитический метод	0.10	-
18	577197.10	3287249.00	Аналитический метод	0.10	-
19	576955.12	3287348.78	Аналитический метод	0.10	-
20	576705.37	3287451.69	Аналитический метод	0.10	-
21	576693.22	3287454.03	Аналитический метод	0.10	-
22	576688.66	3287462.01	Аналитический метод	0.10	-

2. Сведения о характерных точках границ объекта					
Обозначение характерных точек границ	Координаты, м		Метод определения координат характерной точки	Средняя квадратическая погрешность положения характерной точки (Mt), м	Описание обозначения точки на местности (при наличии)
	X	Y			
1	2	3	4	5	6
23	576537.99	3287571.38	Аналитический метод	0.10	-
24	576558.94	3287596.43	Аналитический метод	0.10	-
25	576555.56	3287599.25	Аналитический метод	0.10	-
26	576531.59	3287570.59	Аналитический метод	0.10	-
27	576685.31	3287459.00	Аналитический метод	0.10	-
28	576689.52	3287451.62	Аналитический метод	0.10	-
29	576689.27	3287450.31	Аналитический метод	0.10	-
30	576691.43	3287449.89	Аналитический метод	0.10	-
31	576704.10	3287447.46	Аналитический метод	0.10	-
32	576953.44	3287344.71	Аналитический метод	0.10	-
33	577191.97	3287246.36	Аналитический метод	0.10	-
1	577160.73	3287230.31	Аналитический метод	0.10	-

3. Сведения о характерных точках части (частей) границы объекта					
Обозначение характерных точек части границы	Координаты, м		Метод определения координат характерной точки	Средняя квадратическая погрешность положения характерной точки (Mt), м	Описание обозначения точки на местности (при наличии)
	X	Y			
1	2	3	4	5	6
-	-	-	-	-	-

### Раздел 3

#### Сведения о местоположении измененных (уточненных) границ объекта

1. Система координат -

2. Сведения о характерных точках границ объекта

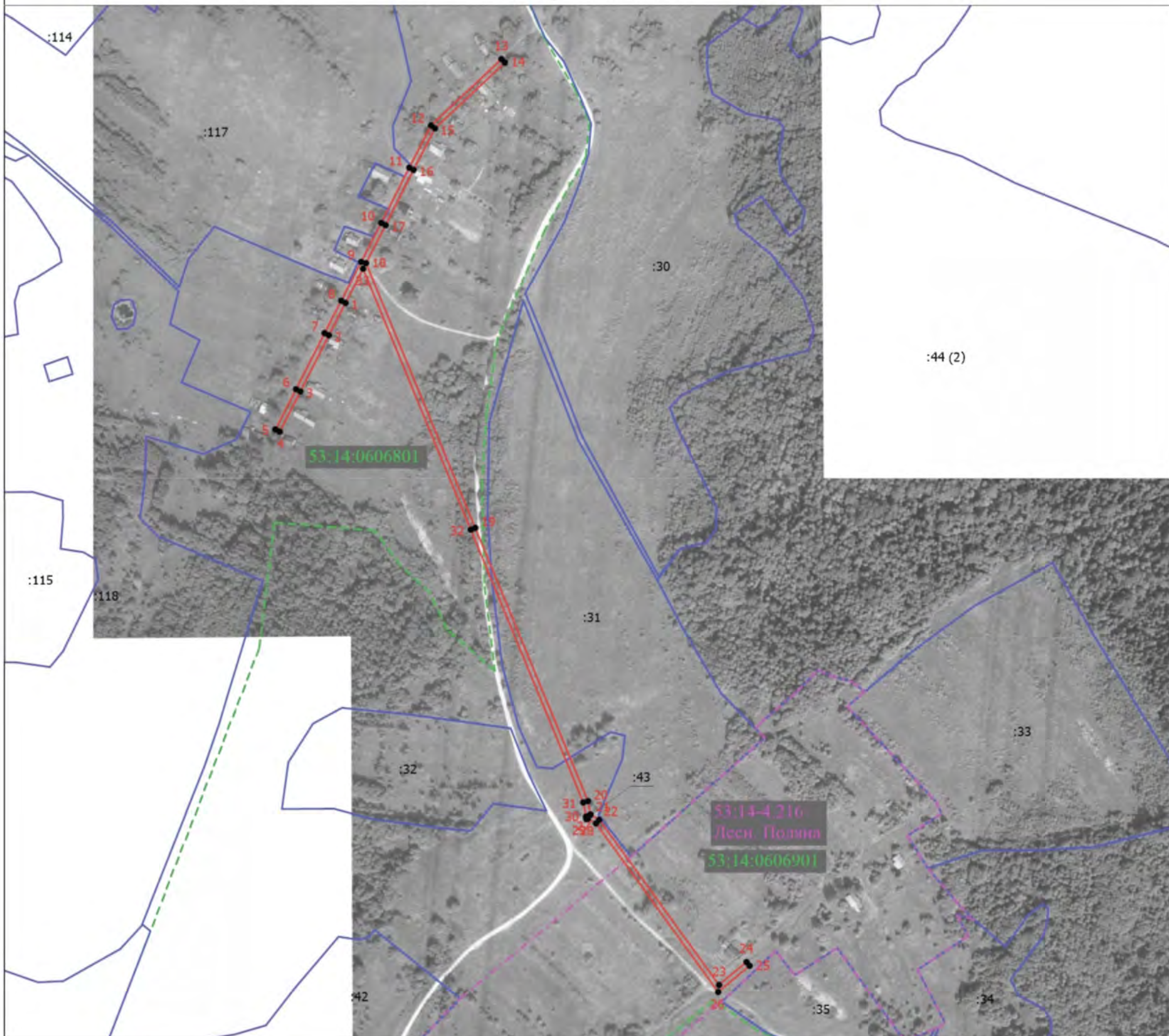
Обозначение характерных точек границ	Существующие координаты, м		Измененные (уточненные) координаты, м		Метод определения координат характерной точки	Средняя квадратическая погрешность положения характерной точки (Mt), м	Описание обозначения точки на местности (при наличии)
	X	Y	X	Y			
1	2	3	4	5	6	7	8
-	-	-	-	-	-	-	

3. Сведения о характерных точках части (частей) границы объекта

Обозначение характерных точек части границы	Существующие координаты, м		Измененные (уточненные) координаты, м		Метод определения координат характерной точки	Средняя квадратическая погрешность положения характерной точки (Mt), м	Описание обозначения точки на местности (при наличии)
	X	Y	X	Y			
1	2	3	4	5	6	7	8
-	-	-	-	-	-	-	

# Раздел 4

## План границ объекта



Масштаб 1:4000

### Условные обозначения

- - граница пУбличного сеРвитУта
- - Обозначение характерной точки гРаницы пУбличного сеРвитУта
- 1 - Номер характерной точки гРаницы пУбличного сеРвитУта
- :111 - Номер земельного участка, включенного в ЕГРН, в кадастровом квартале
- :44 (1) - Обозначение контура земельного участка
- - Граница земельного участка, установленная в соответствии с федеральным законодательством, включенная в ЕГРН
- 53:14:1303301 - Номер кадастрового квартала по сведениям ЕГРН
- - - - - Граница кадастрового квартала по сведениям ЕГРН
- - - - - Граница населенного пункта по сведениям ЕГРН
- 53:14-4.216 Лесн. Поляна - Номер и наименование населенного пункта по сведениям ЕГРН

Кадастровый инженер  
Дата 25.03.2021



Кадоркина К.А.

**Текстовое описание местоположения границ  
населенных пунктов, территориальных зон, особо охраняемых природных  
территорий, зон с особыми условиями использования территорий**

Прохождение границы		Описание прохождения границы
от точки	до точки	
<b>1</b>	<b>2</b>	<b>3</b>
1	2	-
2	3	-
3	4	-
4	5	-
5	6	-
6	7	-
7	8	-
8	9	-
9	10	-
10	11	-
11	12	-
12	13	-
13	14	-
14	15	-
15	16	-
16	17	-
17	18	-
18	19	-
19	20	-
20	21	-
21	22	-
22	23	-
23	24	-
24	25	-
25	26	-
26	27	-
27	28	-
28	29	-
29	30	-
30	31	-
31	32	-
32	33	-
33	1	-