

Местоположение: Новгородская область, Пестовский район

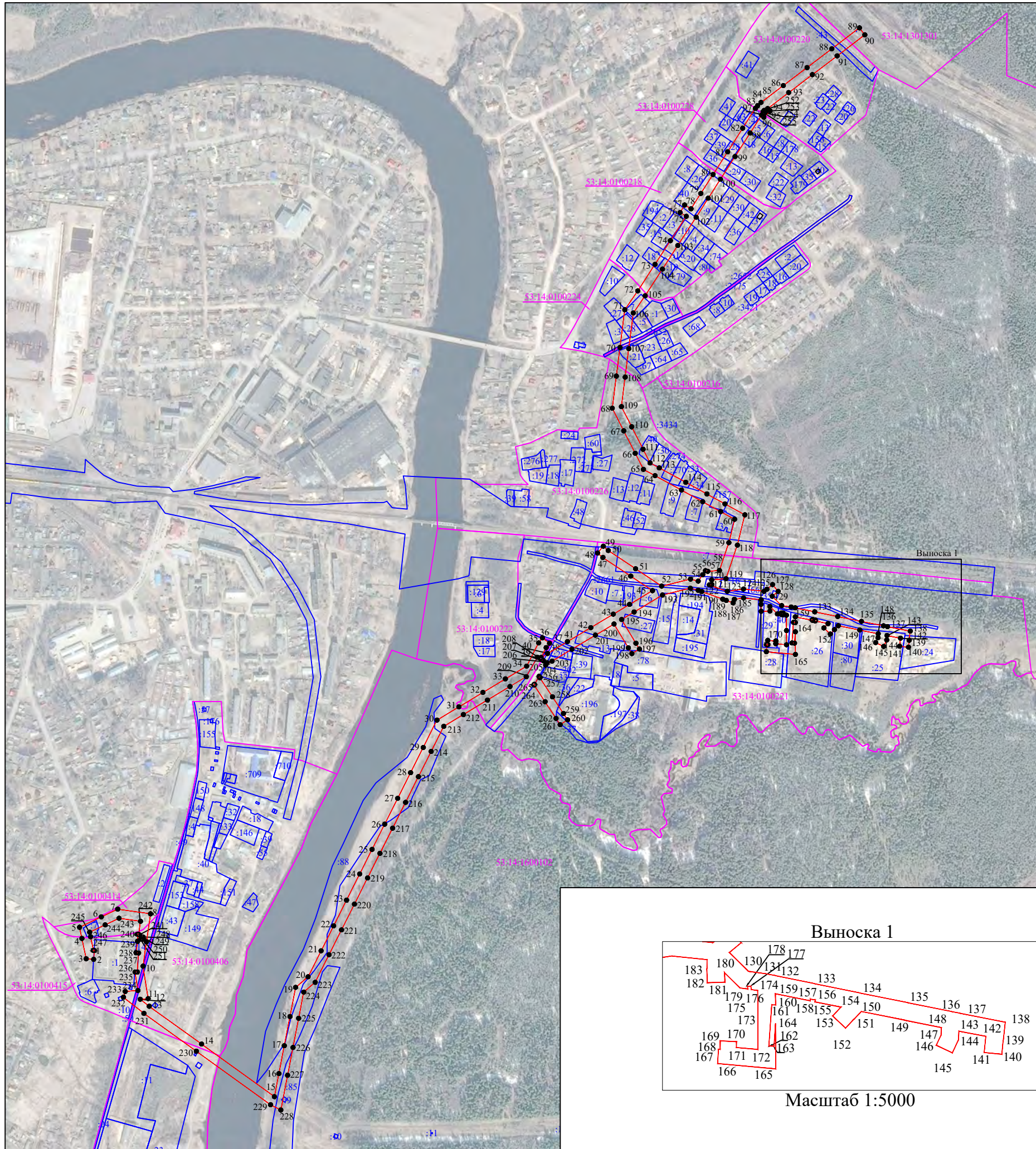
Кадастровые кварталы: 53:14:0100216; 53:14:0100218; 53:14:0100220; 53:14:0100221; 53:14:0100222; 53:14:0100224; 53:14:0100226; 53:14:0100228; 53:14:0100406;
53:14:0100414; 53:14:0100415; 53:14:0100463; 53:14:1301301; 53:14:1600102

Кадастровые номера земельных участков: 53:14:0000000:7; 53:14:0000000:41; 53:14:0000000:2652; 53:14:0000000:2661; 53:14:0100216:21; 53:14:0100218:3; 53:14:0100218:9;
53:14:0100218:10; 53:14:0100218:16; 53:14:0100218:18; 53:14:0100218:19; 53:14:0100218:40; 53:14:0100220:43; 53:14:0100221:6; 53:14:0100221:13; 53:14:0100221:27;
53:14:0100221:36; 53:14:0100221:193; 53:14:0100221:201; 53:14:0100221:202; 53:14:0100224:3; 53:14:0100224:7; 53:14:0100224:27; 53:14:0100224:28; 53:14:0100226:7;
53:14:0100226:9; 53:14:0100226:30; 53:14:0100226:33; 53:14:0100226:34; 53:14:0100226:40; 53:14:0100226:157; 53:14:0100226:270; 53:14:0100226:274; 53:14:0100228:4;
53:14:0100228:5; 53:14:0100228:18; 53:14:0100228:28; 53:14:0100228:29; 53:14:0100228:36; 53:14:0100221:15; 53:14:0100221:16; 53:14:0100221:24; 53:14:0100221:25;
53:14:0100221:26; 53:14:0100221:28; 53:14:0100221:29; 53:14:0100221:30; 53:14:0100221:35; 53:14:0100221:37; 53:14:0100221:40; 53:14:0100221:66; 53:14:0100221:78;
53:14:0100221:80; 53:14:0100221:196; 53:14:0100226:3; 53:14:0100406:50; 53:14:0100414:7; 53:14:0100415:10; 53:14:1303901:85; 53:14:1600102:9; 53:14:1600102:88

Система координат: МСК-53 (Зона 3);

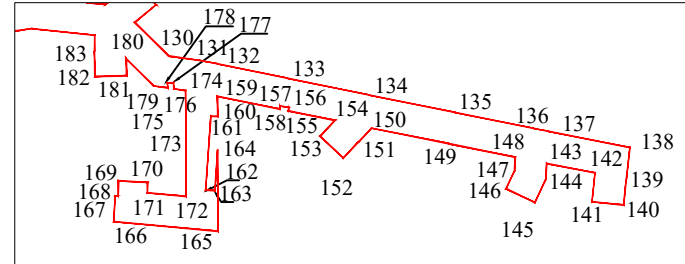
Каталог координат: Приложение 1

Площадь сервитута: 114 293 кв.м



Масштаб 1:10000

Выноска 1



Масштаб 1:5000

- Используемые условные знаки и обозначения:
- граница публичного сервитута;
 - граница земельных участков по сведениям ЕГРН;
 - граница кадастровых кварталов по сведениям ЕГРН;
 - - характерная точка границ публичного сервитута;
 - 53:14:1600102 - номер кадастрового квартала по сведениям ЕГРН;
 - :85 - номер земельного участка по сведениям ЕГРН;
 - 1 - номер поворотной точки границы публичного сервитута.

Подпись _____ /Е.Э. Лысенко/



Дата "29" ноября 2022 г.

Система координат МСК-53, зона 3			
Метод определения координат характерных точек границ - аналитический			
Площадь публичного сервитута 114 293 кв. м.			
Обозначение характерных точек границы	Координаты, м		Средняя квадратическая погрешность определения координат характерных точек границ
	Х, м	У, м	
Контур 1			
1	584 337,45	3 269 732,13	0,1
2	584 316,49	3 269 730,85	0,1
3	584 317,70	3 269 713,21	0,1
4	584 365,96	3 269 703,04	0,1
5	584 392,75	3 269 697,39	0,1
6	584 417,32	3 269 749,12	0,1
7	584 435,68	3 269 787,80	0,1
8	584 424,60	3 269 865,93	0,1
9	584 357,87	3 269 856,10	0,1
10	584 300,41	3 269 848,08	0,1
11	584 223,23	3 269 860,13	0,1
12	584 221,88	3 269 841,43	0,1
13	584 205,08	3 269 862,72	0,1
14	584 115,53	3 269 986,77	0,1
15	583 990,57	3 270 159,76	0,1
16	584 045,30	3 270 170,38	0,1
17	584 111,43	3 270 183,21	0,1
18	584 180,60	3 270 196,64	0,1
19	584 249,93	3 270 210,09	0,1
20	584 275,15	3 270 239,59	0,1
21	584 336,72	3 270 270,51	0,1
22	584 395,86	3 270 300,20	0,1
23	584 457,04	3 270 330,92	0,1
24	584 519,12	3 270 362,10	0,1
25	584 577,46	3 270 391,39	0,1
26	584 637,30	3 270 421,44	0,1
27	584 698,58	3 270 452,21	0,1
28	584 759,50	3 270 482,79	0,1
29	584 819,46	3 270 512,90	0,1
30	584 884,39	3 270 545,50	0,1
31	584 915,64	3 270 597,39	0,1
32	584 949,98	3 270 654,44	0,1
33	584 982,13	3 270 707,81	0,1
34	585 012,49	3 270 758,23	0,1
35	585 067,57	3 270 786,65	0,1
36	585 079,57	3 270 795,71	0,1
37	585 066,91	3 270 812,47	0,1
38	585 056,35	3 270 804,49	0,1
39	585 033,12	3 270 792,51	0,1
40	585 042,37	3 270 807,87	0,1

41	585 070,71	3 270 854,97	0,1
42	585 103,96	3 270 910,48	0,1
43	585 135,89	3 270 963,79	0,1
44	585 158,99	3 271 002,39	0,1
45	585 191,63	3 271 056,89	0,1
46	585 226,20	3 271 005,16	0,1
47	585 270,34	3 270 939,10	0,1
48	585 281,19	3 270 926,50	0,1
49	585 297,11	3 270 940,20	0,1
50	585 287,09	3 270 951,84	0,1
51	585 243,66	3 271 016,82	0,1
52	585 202,43	3 271 078,52	0,1
53	585 219,10	3 271 147,03	0,1
54	585 214,20	3 271 165,28	0,1
55	585 229,69	3 271 176,02	0,1
56	585 239,16	3 271 182,59	0,1
57	585 237,45	3 271 187,99	0,1
58	585 239,78	3 271 215,70	0,1
59	585 305,56	3 271 238,07	0,1
60	585 361,05	3 271 251,77	0,1
61	585 379,29	3 271 218,65	0,1
62	585 402,77	3 271 175,98	0,1
63	585 430,47	3 271 125,67	0,1
64	585 464,58	3 271 062,96	0,1
65	585 479,56	3 271 035,38	0,1
66	585 517,79	3 271 015,89	0,1
67	585 571,08	3 270 988,72	0,1
68	585 624,69	3 270 961,40	0,1
69	585 701,05	3 270 971,10	0,1
70	585 768,66	3 270 979,71	0,1
71	585 858,41	3 270 991,12	0,1
72	585 903,23	3 271 021,90	0,1
73	585 966,28	3 271 062,81	0,1
74	586 022,47	3 271 099,27	0,1
75	586 080,35	3 271 136,85	0,1
76	586 089,05	3 271 122,30	0,1
77	586 107,08	3 271 133,07	0,1
78	586 098,02	3 271 148,21	0,1
79	586 134,58	3 271 171,44	0,1
80	586 179,56	3 271 200,50	0,1
81	586 233,53	3 271 235,10	0,1
82	586 289,31	3 271 270,84	0,1
83	586 336,40	3 271 301,02	0,1
84	586 342,67	3 271 305,98	0,1
85	586 350,53	3 271 314,39	0,1
86	586 390,70	3 271 367,36	0,1
87	586 433,31	3 271 423,57	0,1
88	586 477,85	3 271 482,30	0,1
89	586 527,68	3 271 548,02	0,1
90	586 510,95	3 271 560,71	0,1

91	586 461,11	3 271 494,98	0,1
92	586 416,57	3 271 436,25	0,1
93	586 373,96	3 271 380,04	0,1
94	586 336,08	3 271 330,10	0,1
95	586 330,50	3 271 335,85	0,1
96	586 315,43	3 271 321,22	0,1
97	586 320,64	3 271 315,86	0,1
98	586 277,98	3 271 288,52	0,1
99	586 222,20	3 271 252,78	0,1
100	586 168,18	3 271 218,15	0,1
101	586 123,25	3 271 189,12	0,1
102	586 078,05	3 271 160,39	0,1
103	586 011,03	3 271 116,89	0,1
104	585 954,84	3 271 080,43	0,1
105	585 891,57	3 271 039,36	0,1
106	585 850,71	3 271 011,32	0,1
107	585 766,01	3 271 000,55	0,1
108	585 698,39	3 270 991,94	0,1
109	585 628,47	3 270 983,04	0,1
110	585 580,62	3 271 007,43	0,1
111	585 527,33	3 271 034,59	0,1
112	585 494,90	3 271 051,12	0,1
113	585 483,04	3 271 072,98	0,1
114	585 448,89	3 271 135,75	0,1
115	585 421,17	3 271 186,10	0,1
116	585 397,69	3 271 228,77	0,1
117	585 371,67	3 271 276,03	0,1
118	585 299,65	3 271 258,25	0,1
119	585 220,00	3 271 231,16	0,1
120	585 217,16	3 271 197,33	0,1
121	585 205,72	3 271 198,05	0,1
122	585 205,33	3 271 191,83	0,1
123	585 190,06	3 271 234,16	0,1
124	585 195,44	3 271 272,63	0,1
125	585 190,21	3 271 321,46	0,1
126	585 195,18	3 271 328,28	0,1
127	585 206,19	3 271 341,76	0,1
128	585 189,93	3 271 355,04	0,1
129	585 178,45	3 271 340,98	0,1
130	585 156,21	3 271 363,25	0,1
131	585 152,88	3 271 385,91	0,1
132	585 150,94	3 271 395,64	0,1
133	585 141,44	3 271 441,80	0,1
134	585 130,23	3 271 496,30	0,1
135	585 118,79	3 271 552,72	0,1
136	585 108,22	3 271 604,86	0,1
137	585 106,30	3 271 614,52	0,1
138	585 095,61	3 271 668,40	0,1
139	585 073,88	3 271 665,91	0,1
140	585 057,54	3 271 664,10	0,1

141	585 059,86	3 271 643,22	0,1
142	585 078,77	3 271 645,34	0,1
143	585 085,13	3 271 613,32	0,1
144	585 074,53	3 271 612,72	0,1
145	585 059,32	3 271 605,34	0,1
146	585 068,49	3 271 586,45	0,1
147	585 079,91	3 271 592,00	0,1
148	585 089,30	3 271 592,52	0,1
149	585 098,21	3 271 548,54	0,1
150	585 108,51	3 271 497,73	0,1
151	585 099,21	3 271 488,73	0,1
152	585 088,70	3 271 478,71	0,1
153	585 103,18	3 271 463,50	0,1
154	585 113,51	3 271 473,35	0,1
155	585 119,88	3 271 442,39	0,1
156	585 122,13	3 271 442,81	0,1
157	585 123,20	3 271 436,95	0,1
158	585 121,08	3 271 436,57	0,1
159	585 129,49	3 271 395,70	0,1
160	585 116,11	3 271 395,74	0,1
161	585 116,43	3 271 391,33	0,1
162	585 067,52	3 271 387,78	0,1
163	585 067,08	3 271 393,84	0,1
164	585 094,06	3 271 395,80	0,1
165	585 040,24	3 271 395,95	0,1
166	585 046,62	3 271 327,04	0,1
167	585 063,58	3 271 328,03	0,1
168	585 063,52	3 271 329,99	0,1
169	585 073,66	3 271 330,28	0,1
170	585 072,54	3 271 349,58	0,1
171	585 065,66	3 271 349,18	0,1
172	585 063,28	3 271 374,89	0,1
173	585 097,04	3 271 374,79	0,1
174	585 133,31	3 271 374,69	0,1
175	585 134,48	3 271 366,74	0,1
176	585 138,48	3 271 366,59	0,1
177	585 138,33	3 271 362,61	0,1
178	585 135,07	3 271 362,74	0,1
179	585 136,45	3 271 353,33	0,1
180	585 154,35	3 271 335,39	0,1
181	585 143,09	3 271 335,61	0,1
182	585 142,69	3 271 314,61	0,1
183	585 159,24	3 271 314,30	0,1
184	585 169,82	3 271 314,58	0,1
185	585 174,28	3 271 272,97	0,1
186	585 171,23	3 271 251,16	0,1
187	585 162,68	3 271 248,06	0,1
188	585 168,54	3 271 231,91	0,1
189	585 171,57	3 271 223,52	0,1
190	585 189,53	3 271 173,73	0,1

191	585 192,48	3 271 165,22	0,1
192	585 197,42	3 271 146,77	0,1
193	585 181,31	3 271 080,55	0,1
194	585 140,97	3 271 013,17	0,1
195	585 123,29	3 270 983,63	0,1
196	585 066,85	3 271 017,52	0,1
197	585 053,00	3 271 025,85	0,1
198	585 042,17	3 271 007,86	0,1
199	585 056,02	3 270 999,52	0,1
200	585 112,50	3 270 965,62	0,1
201	585 085,94	3 270 921,27	0,1
202	585 052,71	3 270 865,78	0,1
203	585 024,37	3 270 818,69	0,1
204	585 015,18	3 270 803,41	0,1
205	585 020,64	3 270 806,59	0,1
206	585 025,37	3 270 797,96	0,1
207	585 028,30	3 270 792,73	0,1
208	585 033,41	3 270 783,94	0,1
209	584 987,38	3 270 757,25	0,1
210	584 964,15	3 270 718,65	0,1
211	584 932,00	3 270 665,28	0,1
212	584 897,64	3 270 608,23	0,1
213	584 869,53	3 270 561,54	0,1
214	584 810,04	3 270 531,66	0,1
215	584 750,08	3 270 501,55	0,1
216	584 689,16	3 270 470,97	0,1
217	584 627,88	3 270 440,20	0,1
218	584 568,04	3 270 410,15	0,1
219	584 509,70	3 270 380,86	0,1
220	584 447,62	3 270 349,68	0,1
221	584 386,44	3 270 318,96	0,1
222	584 327,30	3 270 289,27	0,1
223	584 261,95	3 270 256,45	0,1
224	584 238,73	3 270 229,31	0,1
225	584 176,60	3 270 217,26	0,1
226	584 107,43	3 270 203,83	0,1
227	584 041,30	3 270 191,00	0,1
228	583 958,80	3 270 174,98	0,1
229	583 971,37	3 270 150,48	0,1
230	584 098,51	3 269 974,47	0,1
231	584 188,32	3 269 850,06	0,1
232	584 226,60	3 269 801,54	0,1
233	584 240,34	3 269 805,76	0,1
234	584 242,53	3 269 835,87	0,1
235	584 286,43	3 269 829,02	0,1
236	584 286,51	3 269 834,48	0,1
237	584 331,57	3 269 837,40	0,1
238	584 332,14	3 269 831,30	0,1
239	584 359,25	3 269 835,08	0,1
240	584 375,89	3 269 834,89	0,1

241	584 375,92	3 269 837,53	0,1
242	584 406,78	3 269 842,07	0,1
243	584 414,00	3 269 791,10	0,1
244	584 398,34	3 269 758,12	0,1
245	584 380,89	3 269 721,35	0,1
246	584 370,30	3 269 723,58	0,1
247	584 337,56	3 269 730,49	0,1
1	584 337,45	3 269 732,13	0,1
Вырез 1 из 2			
248	584 370,09	3 269 843,95	0,1
249	584 369,31	3 269 847,88	0,1
250	584 363,91	3 269 846,81	0,1
251	584 364,69	3 269 842,88	0,1
248	584 370,09	3 269 843,95	0,1
Вырез 2 из 2			
252	586 331,67	3 271 321,84	0,1
253	586 329,50	3 271 325,43	0,1
254	586 325,82	3 271 323,21	0,1
255	586 327,99	3 271 319,62	0,1
252	586 331,67	3 271 321,84	0,1
Контур 2			
256	584 988,35	3 270 787,82	0,1
257	584 984,91	3 270 789,79	0,1
258	584 939,52	3 270 819,57	0,1
259	584 899,98	3 270 845,52	0,1
260	584 885,09	3 270 855,29	0,1
261	584 873,57	3 270 837,73	0,1
262	584 888,46	3 270 827,96	0,1
263	584 928,00	3 270 802,01	0,1
264	584 967,96	3 270 775,79	0,1
265	584 969,21	3 270 776,70	0,1
256	584 988,35	3 270 787,82	0,1

Кадастровый инженер



Е.Э. Лысенко