

Схема границ размещения публичного сервитута

Утверждена
Постановлением Администрации
Пестовского муниципального района

Объект: "ВЛ-10 кВ Л-8 ПС № 72 Пестово"

(наименование объекта)

от _____ № _____

Местоположение: Новгородская область, Пестовский район

Кадастровые кварталы: 53:14:0100406; 53:14:0100415; 53:14:0100463; 53:14:1303701; 53:14:1303702; 53:14:1303901; 53:14:1303902; 53:14:1304001; 53:14:1600102

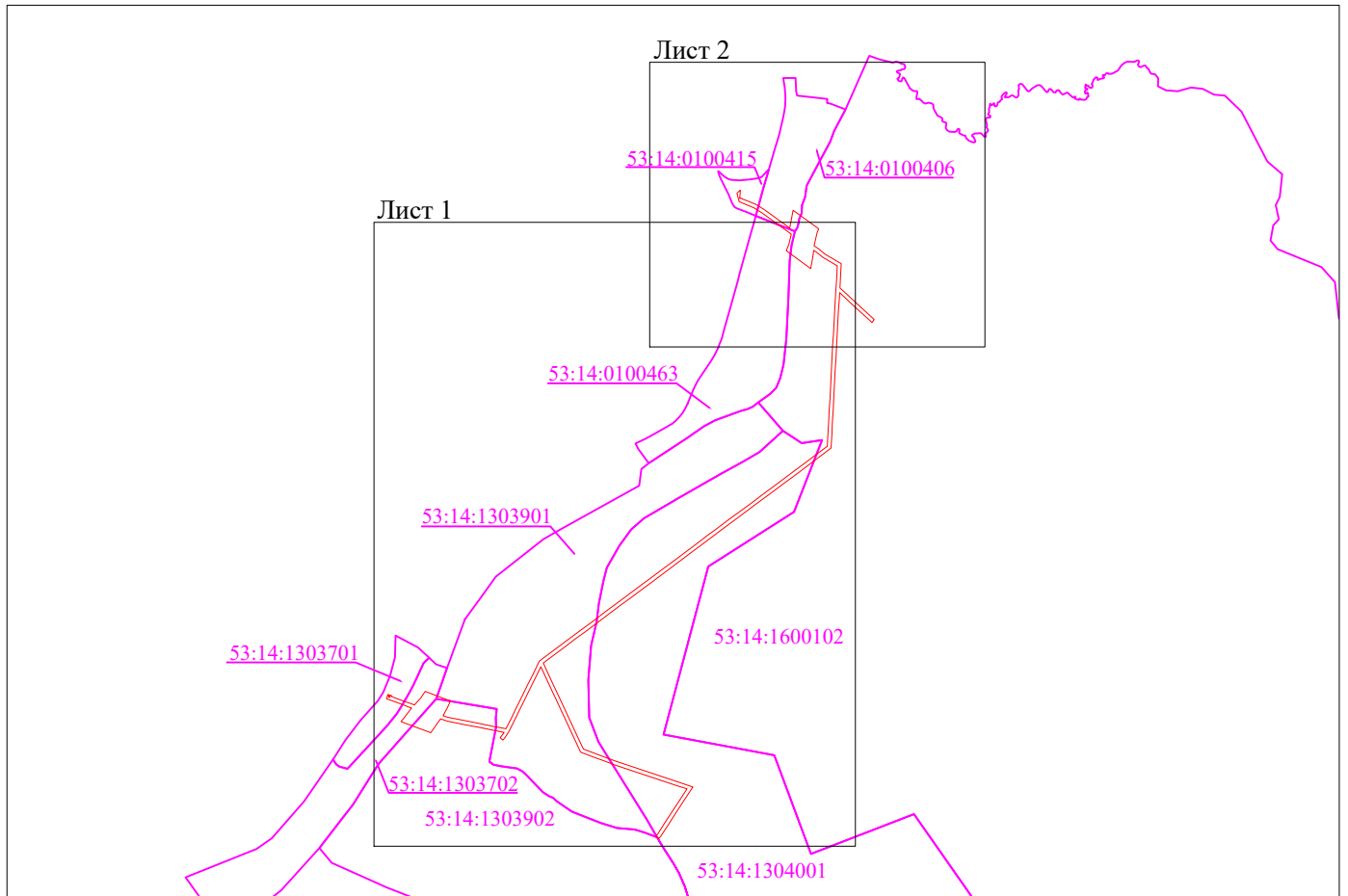
Кадастровые номера земельных участков: 53:14:0000000:27; 53:14:0100406:50; 53:14:0100415:6; 53:14:0100415:10; 53:14:0100415:12; 53:14:0100415:13; 53:14:1303702:16; 53:14:1303702:44; 53:14:1303702:62; 53:14:1303901:79; 53:14:1303901:80; 53:14:1303901:81; 53:14:1303901:82; 53:14:1303901:85; 53:14:1303901:86; 53:14:1303901:89; 53:14:1303901:125; 53:14:1303902:27; 53:14:1303902:318; 53:14:1303902:319; 53:14:1304001:2; 53:14:1304001:34; 53:14:1600102:44; 53:14:1600102:88

Система координат: МСК-53 (Зона 3);

Каталог координат: Приложение 1

Площадь сервитута: 196 313 кв.м

Схема расположения листов



Масштаб 1:40000

Используемые условные знаки и обозначения:



- граница публичного сервитута;

- граница кадастровых кварталов по сведениям ЕГРН;

53:14:1303901

- номер кадастрового квартала по сведениям ЕГРН.

Подпись _____ /Е.Э. Лысенко/

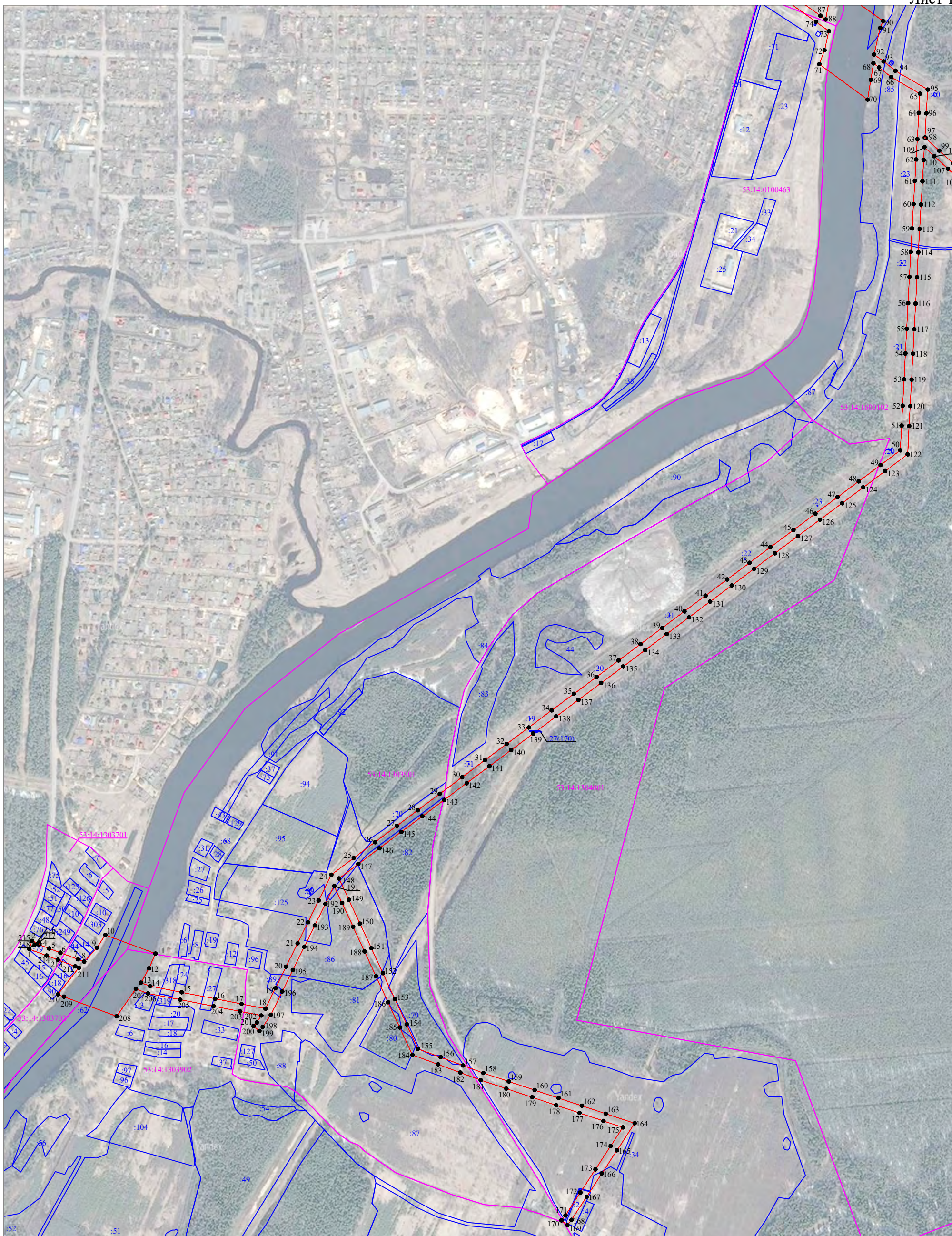


Дата "29" ноября 2022 г.

Схема границ размещения публичного сервитута

Объект: "ВЛ-10 кВ Л-8 ПС № 72 Пестово"

Лист 1



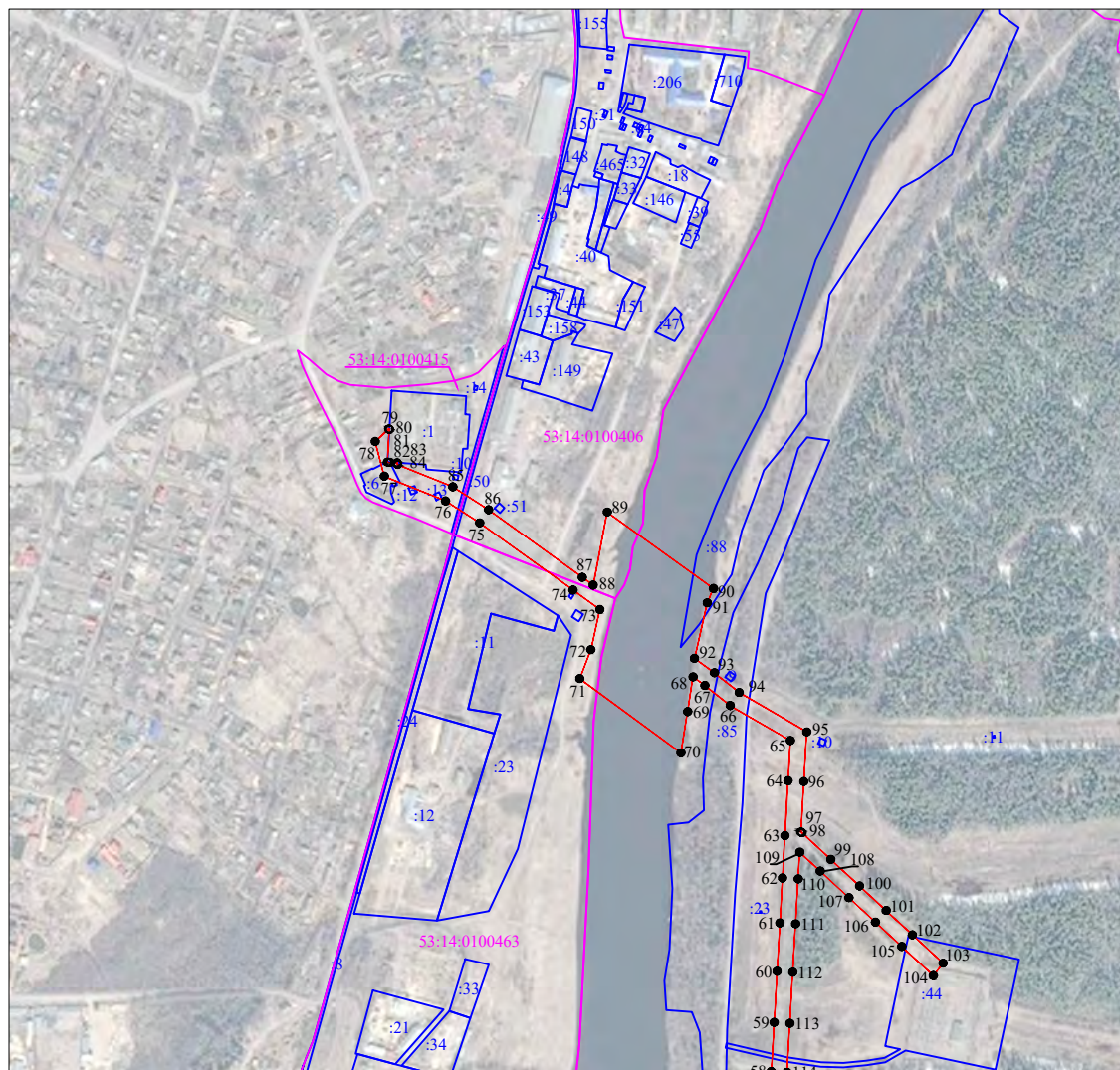
Масштаб 1:10000

- Используемые условные знаки и обозначения:
- граница публичного сервитута;
 - граница земельных участков по сведениям ЕГРН;
 - граница кадастровых кварталов по сведениям ЕГРН;
 - - характерная точка границ публичного сервитута;
 - 53:14:1304001 - номер кадастрового квартала по сведениям ЕГРН;
 - :85 - номер земельного участка по сведениям ЕГРН;
 - 1 - номер поворотной точки границы публичного сервитута.

Схема границ размещения публичного сервитута





Объект: "ВЛ-10 кВ Л-8 ПС № 72 Пестово"

Лист 2



Масштаб 1:10000

Используемые условные знаки и обозначения:

-  - граница публичного сервитута;
-  - граница земельных участков по сведениям ЕГРН;
-  - граница кадастровых кварталов по сведениям ЕГРН;
-  - характерная точка границ публичного сервитута;
- 53:14:0100406 - номер кадастрового квартала по сведениям ЕГРН;
- :85 - номер земельного участка по сведениям ЕГРН;
- 1 - номер поворотной точки границы публичного сервитута.

Система координат МСК-53, зона 3			
Метод определения координат характерных точек границ - аналитический			
Площадь публичного сервитута 196 313 кв. м.			
Обозначение характерных точек границы	Координаты, м		Средняя квадратическая погрешность определения координат характерных точек границ
	X, м	Y, м	
1	581 522,28	3 267 788,76	0,1
2	581 544,87	3 267 796,50	0,1
3	581 538,06	3 267 816,37	0,1
4	581 534,76	3 267 815,24	0,1
5	581 523,94	3 267 844,03	0,1
6	581 512,15	3 267 875,42	0,1
7	581 493,86	3 267 924,09	0,1
8	581 487,41	3 267 941,44	0,1
9	581 525,98	3 267 976,86	0,1
10	581 561,65	3 267 999,98	0,1
11	581 509,81	3 268 139,27	0,1
12	581 468,72	3 268 121,58	0,1
13	581 428,77	3 268 099,01	0,1
14	581 419,30	3 268 124,45	0,1
15	581 402,23	3 268 212,23	0,1
16	581 384,17	3 268 305,12	0,1
17	581 369,91	3 268 378,46	0,1
18	581 356,86	3 268 444,95	0,1
19	581 413,50	3 268 472,82	0,1
20	581 473,37	3 268 502,28	0,1
21	581 538,04	3 268 534,10	0,1
22	581 597,03	3 268 563,13	0,1
23	581 657,26	3 268 592,77	0,1
24	581 728,69	3 268 627,92	0,1
25	581 775,35	3 268 690,47	0,1
26	581 819,18	3 268 749,22	0,1
27	581 864,46	3 268 809,92	0,1
28	581 907,92	3 268 868,17	0,1
29	581 953,57	3 268 929,37	0,1
30	581 999,95	3 268 991,53	0,1
31	582 047,17	3 269 054,84	0,1
32	582 092,01	3 269 114,95	0,1
33	582 137,90	3 269 176,46	0,1
34	582 185,52	3 269 240,29	0,1
35	582 231,41	3 269 301,81	0,1
36	582 278,39	3 269 364,78	0,1
37	582 324,05	3 269 425,99	0,1
38	582 369,69	3 269 487,16	0,1
39	582 414,51	3 269 547,25	0,1
40	582 460,61	3 269 609,03	0,1

41	582 504,25	3 269 667,53	0,1
42	582 549,17	3 269 727,75	0,1
43	582 595,48	3 269 789,83	0,1
44	582 638,82	3 269 847,92	0,1
45	582 686,56	3 269 911,92	0,1
46	582 731,90	3 269 972,70	0,1
47	582 777,90	3 270 034,36	0,1
48	582 821,76	3 270 093,15	0,1
49	582 867,12	3 270 153,96	0,1
50	582 907,98	3 270 208,72	0,1
51	582 976,85	3 270 212,36	0,1
52	583 032,12	3 270 215,28	0,1
53	583 105,31	3 270 219,15	0,1
54	583 177,25	3 270 222,95	0,1
55	583 245,74	3 270 226,57	0,1
56	583 316,85	3 270 230,33	0,1
57	583 390,21	3 270 234,21	0,1
58	583 459,02	3 270 237,84	0,1
59	583 524,24	3 270 241,62	0,1
60	583 592,04	3 270 245,54	0,1
61	583 656,43	3 270 249,26	0,1
62	583 716,10	3 270 252,71	0,1
63	583 772,43	3 270 255,97	0,1
64	583 845,42	3 270 260,19	0,1
65	583 898,67	3 270 263,27	0,1
66	583 945,25	3 270 183,33	0,1
67	583 971,98	3 270 149,64	0,1
68	583 983,26	3 270 134,02	0,1
69	583 937,17	3 270 126,78	0,1
70	583 882,30	3 270 117,87	0,1
71	583 980,97	3 269 983,49	0,1
72	584 019,35	3 269 998,21	0,1
73	584 072,70	3 270 010,20	0,1
74	584 098,51	3 269 974,48	0,1
75	584 188,01	3 269 850,48	0,1
76	584 217,07	3 269 805,12	0,1
77	584 249,92	3 269 723,77	0,1
78	584 296,02	3 269 711,77	0,1
79	584 312,77	3 269 729,98	0,1
80	584 312,12	3 269 730,58	0,1
81	584 268,56	3 269 727,91	0,1
82	584 268,08	3 269 731,67	0,1
83	584 267,63	3 269 740,86	0,1
84	584 265,43	3 269 741,43	0,1
85	584 235,81	3 269 814,80	0,1
86	584 205,38	3 269 862,30	0,1
87	584 115,53	3 269 986,77	0,1
88	584 105,07	3 270 001,26	0,1
89	584 202,38	3 270 019,98	0,1
90	584 100,68	3 270 161,04	0,1

91	584 081,62	3 270 152,85	0,1
92	584 007,82	3 270 135,88	0,1
93	583 988,73	3 270 162,32	0,1
94	583 962,64	3 270 195,20	0,1
95	583 910,33	3 270 284,98	0,1
96	583 844,21	3 270 281,15	0,1
97	583 777,24	3 270 277,28	0,1
98	583 776,45	3 270 278,48	0,1
99	583 740,78	3 270 317,04	0,1
100	583 705,49	3 270 355,21	0,1
101	583 672,90	3 270 390,46	0,1
102	583 640,58	3 270 425,40	0,1
103	583 602,91	3 270 466,14	0,1
104	583 586,34	3 270 453,13	0,1
105	583 625,11	3 270 411,21	0,1
106	583 657,43	3 270 376,26	0,1
107	583 690,02	3 270 341,02	0,1
108	583 725,31	3 270 302,85	0,1
109	583 750,39	3 270 275,73	0,1
110	583 714,88	3 270 273,68	0,1
111	583 655,22	3 270 270,23	0,1
112	583 590,82	3 270 266,50	0,1
113	583 523,03	3 270 262,58	0,1
114	583 457,86	3 270 258,81	0,1
115	583 389,10	3 270 255,18	0,1
116	583 315,74	3 270 251,30	0,1
117	583 244,63	3 270 247,54	0,1
118	583 176,14	3 270 243,92	0,1
119	583 104,20	3 270 240,12	0,1
120	583 031,01	3 270 236,25	0,1
121	582 975,74	3 270 233,33	0,1
122	582 897,03	3 270 229,17	0,1
123	582 850,29	3 270 166,52	0,1
124	582 804,93	3 270 105,71	0,1
125	582 761,07	3 270 046,92	0,1
126	582 715,07	3 269 985,25	0,1
127	582 669,73	3 269 924,47	0,1
128	582 621,98	3 269 860,48	0,1
129	582 578,65	3 269 802,39	0,1
130	582 532,33	3 269 740,31	0,1
131	582 487,41	3 269 680,09	0,1
132	582 443,77	3 269 621,59	0,1
133	582 397,68	3 269 559,81	0,1
134	582 352,86	3 269 499,72	0,1
135	582 307,22	3 269 438,54	0,1
136	582 261,56	3 269 377,33	0,1
137	582 214,58	3 269 314,36	0,1
138	582 168,69	3 269 252,84	0,1
139	582 121,07	3 269 189,02	0,1
140	582 075,18	3 269 127,50	0,1

141	582 030,34	3 269 067,40	0,1
142	581 983,11	3 269 004,09	0,1
143	581 936,74	3 268 941,92	0,1
144	581 891,08	3 268 880,73	0,1
145	581 847,63	3 268 822,47	0,1
146	581 802,35	3 268 761,78	0,1
147	581 758,52	3 268 703,03	0,1
148	581 718,47	3 268 649,34	0,1
149	581 659,31	3 268 676,76	0,1
150	581 592,91	3 268 707,54	0,1
151	581 524,59	3 268 739,21	0,1
152	581 455,46	3 268 771,25	0,1
153	581 383,55	3 268 804,59	0,1
154	581 313,22	3 268 837,19	0,1
155	581 245,10	3 268 868,76	0,1
156	581 221,75	3 268 931,83	0,1
157	581 198,80	3 268 993,83	0,1
158	581 177,93	3 269 050,18	0,1
159	581 154,42	3 269 120,87	0,1
160	581 130,50	3 269 192,79	0,1
161	581 108,39	3 269 259,27	0,1
162	581 086,83	3 269 324,10	0,1
163	581 064,69	3 269 390,65	0,1
164	581 038,15	3 269 470,47	0,1
165	580 963,26	3 269 421,57	0,1
166	580 898,52	3 269 379,30	0,1
167	580 834,41	3 269 337,45	0,1
168	580 769,88	3 269 295,32	0,1
169	580 755,29	3 269 283,67	0,1
170	580 768,39	3 269 267,26	0,1
171	580 782,19	3 269 278,28	0,1
172	580 845,89	3 269 319,86	0,1
173	580 910,00	3 269 361,72	0,1
174	580 974,74	3 269 403,99	0,1
175	581 026,82	3 269 437,99	0,1
176	581 044,77	3 269 384,02	0,1
177	581 066,90	3 269 317,47	0,1
178	581 088,46	3 269 252,64	0,1
179	581 110,57	3 269 186,16	0,1
180	581 134,49	3 269 114,24	0,1
181	581 158,11	3 269 043,22	0,1
182	581 179,10	3 268 986,53	0,1
183	581 202,06	3 268 924,54	0,1
184	581 228,42	3 268 853,35	0,1
185	581 304,39	3 268 818,13	0,1
186	581 374,72	3 268 785,53	0,1
187	581 446,63	3 268 752,20	0,1
188	581 515,76	3 268 720,16	0,1
189	581 584,08	3 268 688,49	0,1
190	581 650,48	3 268 657,71	0,1

191	581 697,43	3 268 635,95	0,1
192	581 647,99	3 268 611,62	0,1
193	581 587,76	3 268 581,98	0,1
194	581 528,76	3 268 552,94	0,1
195	581 464,09	3 268 521,12	0,1
196	581 404,22	3 268 491,66	0,1
197	581 339,78	3 268 459,95	0,1
198	581 305,77	3 268 437,51	0,1
199	581 294,80	3 268 428,16	0,1
200	581 308,43	3 268 412,18	0,1
201	581 318,41	3 268 420,69	0,1
202	581 337,72	3 268 433,43	0,1
203	581 349,30	3 268 374,43	0,1
204	581 363,56	3 268 301,11	0,1
205	581 381,62	3 268 208,22	0,1
206	581 399,01	3 268 118,75	0,1
207	581 411,56	3 268 085,02	0,1
208	581 335,41	3 268 031,61	0,1
209	581 389,89	3 267 885,21	0,1
210	581 396,28	3 267 868,22	0,1
211	581 470,40	3 267 926,92	0,1
212	581 474,19	3 267 916,73	0,1
213	581 492,49	3 267 868,04	0,1
214	581 504,28	3 267 836,64	0,1
1	581 522,28	3 267 788,76	0,1
Вырез 1 из 1			
215	581 536,95	3 267 803,15	0,1
216	581 535,11	3 267 806,47	0,1
217	581 531,34	3 267 804,39	0,1
218	581 533,18	3 267 801,06	0,1
215	581 536,95	3 267 803,15	0,1

Кадастровый инженер



Е.Э. Лысенко