

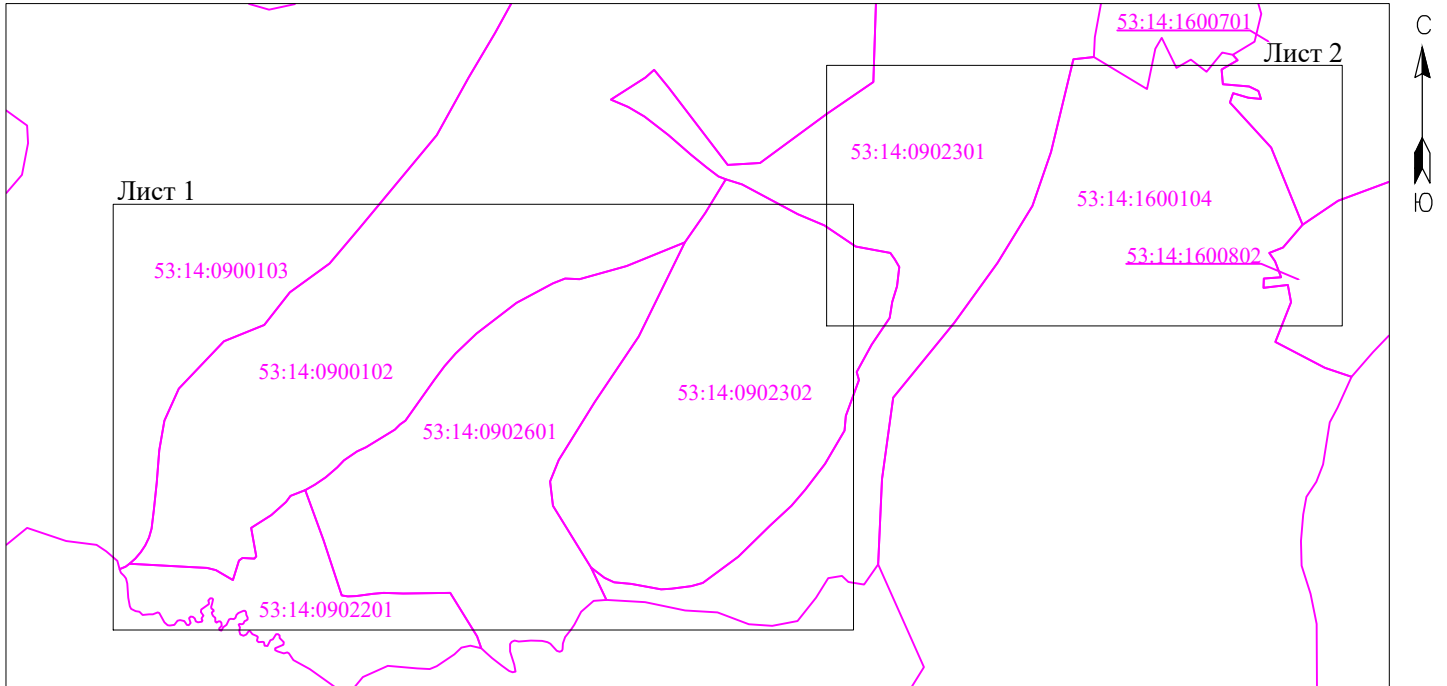
Схема границ размещения публичного сервитута

Объект: "ВЛ-10 кВ Л-2 ПС Вятка № 252(1,2)"

(наименование объекта)



Местоположение: Новгородская область, Пестовский район
Кадастровые кварталы: 53:14:0900102; 53:14:0900103; 53:14:0902201; 53:14:0902301; 53:14:0902302; 53:14:0902601;
53:14:1600104; 53:14:1600701; 53:14:1600802
Кадастровые номера земельных участков: 53:14:0902201:48; 53:14:0902301:131
Система координат: МСК-53 (Зона 3);
Каталог координат: Приложение 1
Площадь сервитута: 180 384 кв.м

Схема расположения листов



Масштаб 1:40000

Используемые условные знаки и обозначения:

-  - граница публичного сервитута;
-  - граница кадастровых кварталов по сведениям ЕГРН;
- 53:14:0902601 - номер кадастрового квартала по сведениям ЕГРН.

Подпись _____



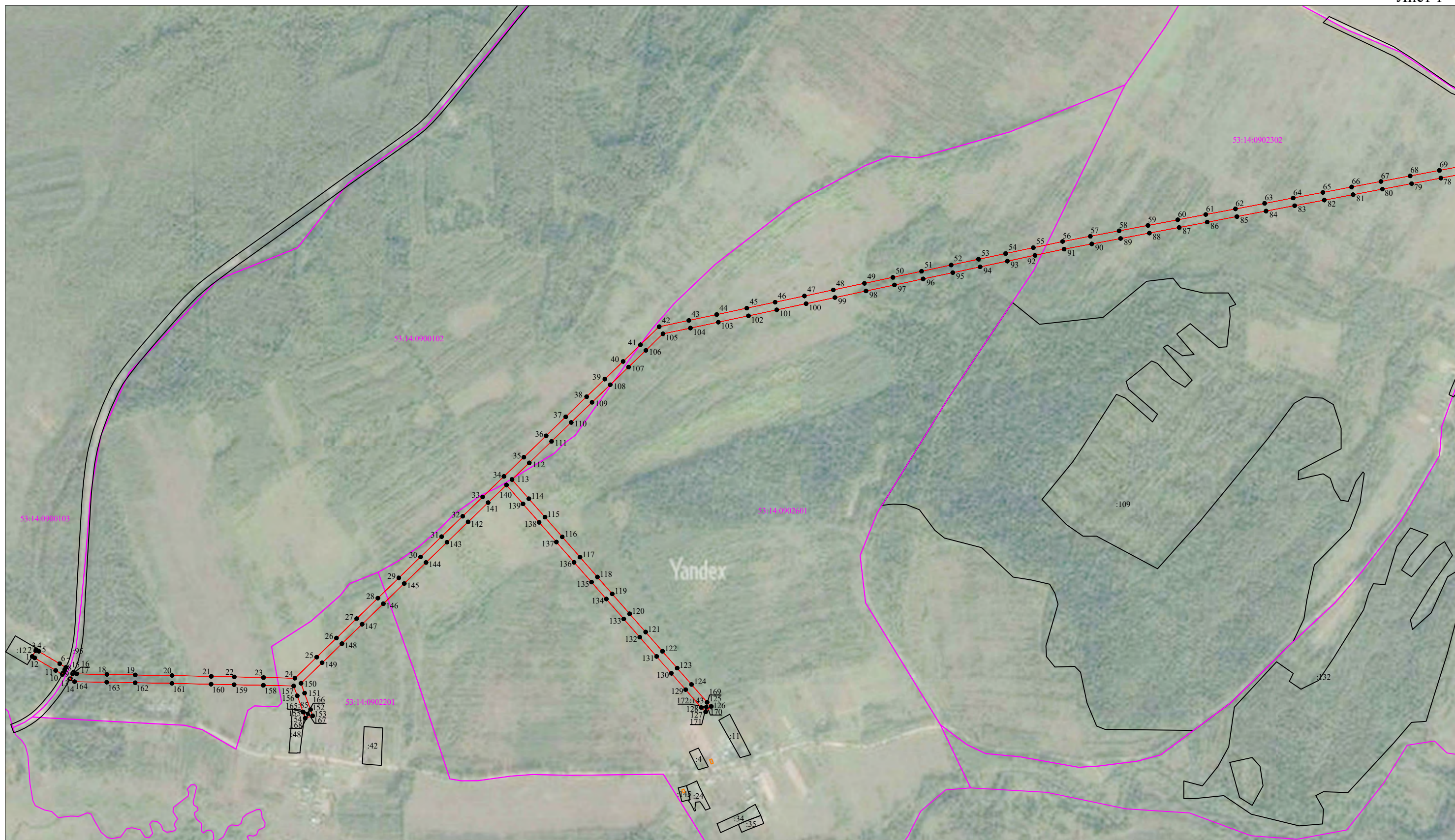
_____ /Е.Э. Лысенко/

Дата "12" декабря 2022 г.

Схема границ размещения публичного сервитута

Объект: "ВЛ-10 кВ Л-2 ПС Вятка № 252(1,2)"

Лист 1



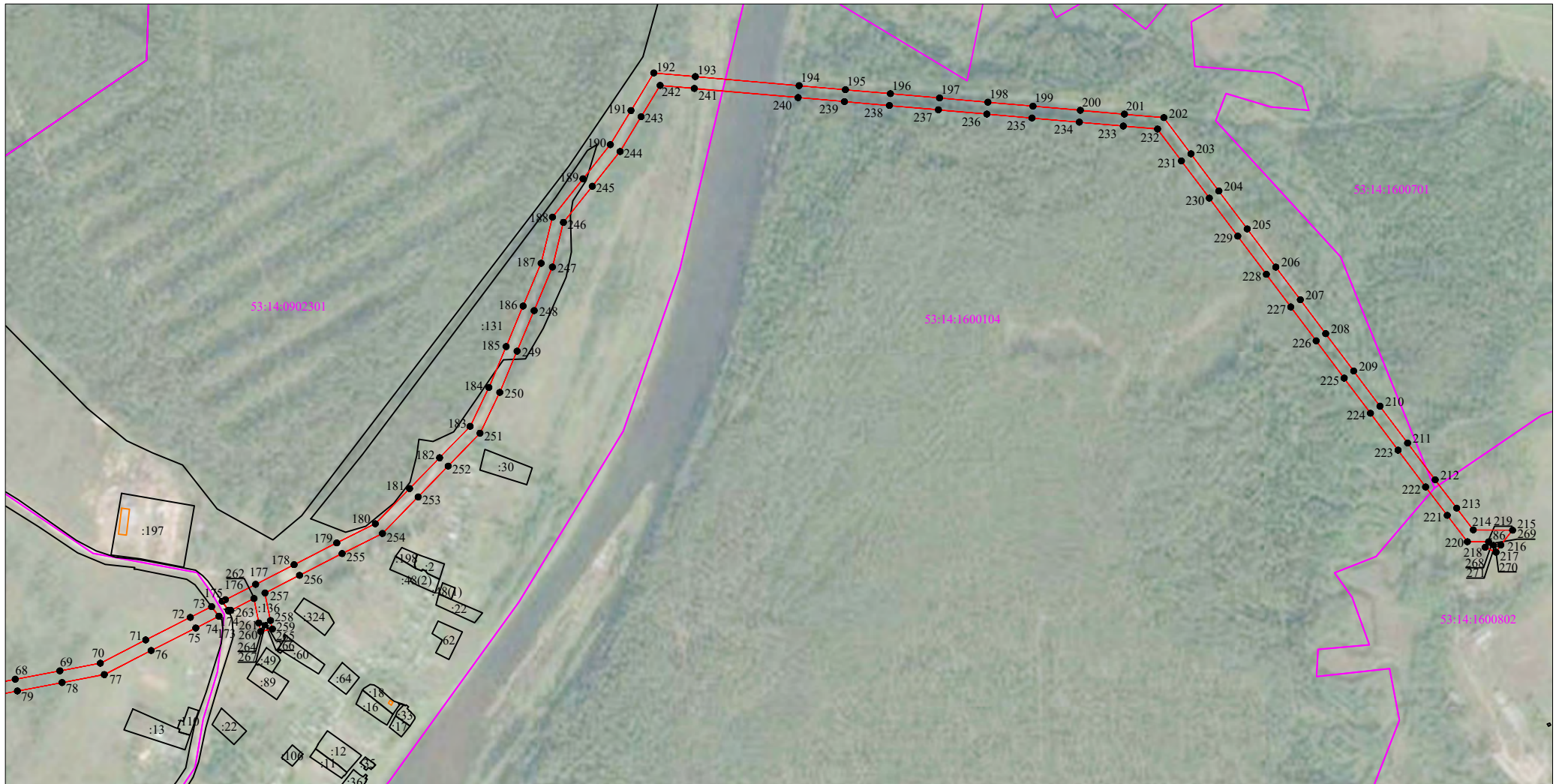
- Используемые условные знаки и обозначения:
- граница публичного сервитута;
 - граница земельных участков по сведениям ЕГРН;
 - граница кадастровых кварталов по сведениям ЕГРН;
 - характерная точка границ публичного сервитута;
 - 53:14:0902601 - номер кадастрового квартала по сведениям ЕГРН;
 - :85 - номер земельного участка по сведениям ЕГРН;
 - 1 - номер поворотной точки границы публичного сервитута.

Масштаб 1:10000





Схема границ размещения публичного сервитута

Объект: "ВЛ-10 кВ Л-2 ПС Вятка № 252(1,2)"

Лист 2



Масштаб 1:10000

- Используемые условные знаки и обозначения:
-  - граница публичного сервитута;
 -  - граница земельных участков по сведениям ЕГРН;
 -  - граница кадастровых кварталов по сведениям ЕГРН;
 -  - характерная точка границ публичного сервитута;
 - 53:14:1600104 - номер кадастрового квартала по сведениям ЕГРН;
 - :85 - номер земельного участка по сведениям ЕГРН;
 - 1 - номер поворотной точки границы публичного сервитута.

Система координат МСК-53, зона 3			
Метод определения координат характерных точек границ - аналитический			
Площадь публичного сервитута 180 384 кв. м.			
Обозначение характерных точек границы	Координаты, м		Средняя квадратическая погрешность определения координат характерных точек границ
	X, м	Y, м	
Контур 1			
1	571 532,74	3 262 303,99	0,1
2	571 548,25	3 262 313,28	0,1
3	571 548,22	3 262 313,42	0,1
4	571 550,67	3 262 314,94	0,1
5	571 546,58	3 262 321,69	0,1
6	571 513,13	3 262 377,80	0,1
7	571 503,26	3 262 394,36	0,1
8	571 496,24	3 262 391,09	0,1
9	571 488,75	3 262 387,30	0,1
10	571 484,41	3 262 384,96	0,1
11	571 495,09	3 262 367,05	0,1
12	571 528,58	3 262 310,88	0,1
1	571 532,74	3 262 303,99	0,1
Контур 2			
13	571 472,11	3 262 405,58	0,1
14	571 472,58	3 262 405,85	0,1
15	571 485,62	3 262 412,61	0,1
16	571 490,86	3 262 415,15	0,1
17	571 485,77	3 262 423,69	0,1
18	571 484,36	3 262 504,77	0,1
19	571 483,03	3 262 580,98	0,1
20	571 481,30	3 262 679,92	0,1
21	571 479,02	3 262 785,31	0,1
22	571 477,69	3 262 847,25	0,1
23	571 475,99	3 262 925,70	0,1
24	571 474,17	3 263 010,18	0,1
25	571 530,68	3 263 068,72	0,1
26	571 582,07	3 263 121,96	0,1
27	571 634,41	3 263 176,18	0,1
28	571 689,50	3 263 233,25	0,1
29	571 743,89	3 263 289,60	0,1
30	571 800,33	3 263 348,07	0,1
31	571 854,81	3 263 404,50	0,1
32	571 909,54	3 263 461,21	0,1
33	571 961,45	3 263 514,97	0,1
34	572 016,61	3 263 572,12	0,1
35	572 068,27	3 263 625,63	0,1
36	572 126,01	3 263 685,45	0,1
37	572 177,03	3 263 738,30	0,1
38	572 231,20	3 263 794,42	0,1
39	572 278,39	3 263 843,31	0,1
40	572 325,90	3 263 892,53	0,1
41	572 370,87	3 263 939,11	0,1

42	572 419,39	3 263 989,37	0,1
43	572 436,22	3 264 069,07	0,1
44	572 452,07	3 264 144,08	0,1
45	572 469,17	3 264 225,06	0,1
46	572 485,24	3 264 301,12	0,1
47	572 501,91	3 264 380,05	0,1
48	572 518,28	3 264 457,55	0,1
49	572 535,95	3 264 541,18	0,1
50	572 552,12	3 264 617,73	0,1
51	572 568,40	3 264 694,82	0,1
52	572 585,19	3 264 774,29	0,1
53	572 600,75	3 264 847,97	0,1
54	572 616,16	3 264 920,93	0,1
55	572 631,89	3 264 995,40	0,1
56	572 648,48	3 265 073,94	0,1
57	572 662,58	3 265 148,67	0,1
58	572 677,14	3 265 225,83	0,1
59	572 691,76	3 265 303,36	0,1
60	572 706,89	3 265 383,56	0,1
61	572 721,11	3 265 458,90	0,1
62	572 736,15	3 265 538,64	0,1
63	572 750,94	3 265 617,01	0,1
64	572 765,44	3 265 693,92	0,1
65	572 780,48	3 265 773,64	0,1
66	572 795,10	3 265 851,12	0,1
67	572 809,95	3 265 929,81	0,1
68	572 824,77	3 266 008,39	0,1
69	572 839,62	3 266 087,09	0,1
70	572 853,09	3 266 158,48	0,1
71	572 894,17	3 266 238,46	0,1
72	572 933,87	3 266 317,16	0,1
73	572 952,85	3 266 354,70	0,1
74	572 935,85	3 266 367,61	0,1
75	572 915,12	3 266 326,63	0,1
76	572 875,45	3 266 247,99	0,1
77	572 833,01	3 266 165,36	0,1
78	572 818,98	3 266 090,98	0,1
79	572 804,13	3 266 012,28	0,1
80	572 789,31	3 265 933,70	0,1
81	572 774,47	3 265 855,02	0,1
82	572 759,85	3 265 777,53	0,1
83	572 744,81	3 265 697,81	0,1
84	572 730,30	3 265 620,90	0,1
85	572 715,52	3 265 542,54	0,1
86	572 700,47	3 265 462,79	0,1
87	572 686,26	3 265 387,46	0,1
88	572 671,13	3 265 307,25	0,1
89	572 656,50	3 265 229,72	0,1
90	572 641,94	3 265 152,56	0,1
91	572 627,89	3 265 078,06	0,1
92	572 611,35	3 264 999,74	0,1
93	572 595,62	3 264 925,27	0,1
94	572 580,20	3 264 852,31	0,1
95	572 564,64	3 264 778,63	0,1

96	572 547,85	3 264 699,16	0,1
97	572 531,57	3 264 622,07	0,1
98	572 515,40	3 264 545,52	0,1
99	572 497,73	3 264 461,89	0,1
100	572 481,36	3 264 384,39	0,1
101	572 464,69	3 264 305,46	0,1
102	572 448,63	3 264 229,40	0,1
103	572 431,52	3 264 148,42	0,1
104	572 415,68	3 264 073,41	0,1
105	572 400,09	3 263 999,61	0,1
106	572 355,77	3 263 953,70	0,1
107	572 310,79	3 263 907,11	0,1
108	572 263,29	3 263 857,90	0,1
109	572 216,09	3 263 809,00	0,1
110	572 161,92	3 263 752,89	0,1
111	572 110,90	3 263 700,04	0,1
112	572 053,16	3 263 640,22	0,1
113	572 008,45	3 263 593,90	0,1
114	571 956,78	3 263 639,14	0,1
115	571 907,27	3 263 682,49	0,1
116	571 854,15	3 263 728,99	0,1
117	571 799,85	3 263 776,53	0,1
118	571 746,31	3 263 823,40	0,1
119	571 700,93	3 263 863,13	0,1
120	571 647,32	3 263 910,06	0,1
121	571 598,24	3 263 953,03	0,1
122	571 546,44	3 263 998,38	0,1
123	571 501,23	3 264 037,96	0,1
124	571 457,33	3 264 076,39	0,1
125	571 409,58	3 264 118,20	0,1
126	571 398,14	3 264 129,51	0,1
127	571 383,52	3 264 114,44	0,1
128	571 395,26	3 264 102,82	0,1
129	571 443,50	3 264 060,59	0,1
130	571 487,39	3 264 022,16	0,1
131	571 532,61	3 263 982,58	0,1
132	571 584,41	3 263 937,23	0,1
133	571 633,49	3 263 894,26	0,1
134	571 687,10	3 263 847,33	0,1
135	571 732,48	3 263 807,60	0,1
136	571 786,01	3 263 760,73	0,1
137	571 840,32	3 263 713,19	0,1
138	571 893,43	3 263 666,69	0,1
139	571 942,95	3 263 623,34	0,1
140	571 993,85	3 263 578,78	0,1
141	571 946,34	3 263 529,56	0,1
142	571 894,44	3 263 475,79	0,1
143	571 839,70	3 263 419,09	0,1
144	571 785,22	3 263 362,65	0,1
145	571 728,78	3 263 304,18	0,1
146	571 674,39	3 263 247,83	0,1
147	571 619,30	3 263 190,77	0,1
148	571 566,96	3 263 136,55	0,1
149	571 515,57	3 263 083,31	0,1

150	571 460,75	3 263 026,52	0,1
151	571 433,99	3 263 036,21	0,1
152	571 389,92	3 263 052,18	0,1
153	571 373,10	3 263 057,76	0,1
154	571 366,53	3 263 037,81	0,1
155	571 383,03	3 263 032,34	0,1
156	571 426,83	3 263 016,46	0,1
157	571 453,23	3 263 006,90	0,1
158	571 455,00	3 262 925,25	0,1
159	571 456,69	3 262 846,79	0,1
160	571 458,03	3 262 784,85	0,1
161	571 460,30	3 262 679,51	0,1
162	571 462,03	3 262 580,61	0,1
163	571 463,36	3 262 504,40	0,1
164	571 464,87	3 262 417,73	0,1
13	571 472,11	3 262 405,58	0,1
Вырез 1 из 2			
165	571 379,76	3 263 042,91	0,1
166	571 380,93	3 263 046,01	0,1
167	571 376,91	3 263 047,50	0,1
168	571 375,74	3 263 044,43	0,1
165	571 379,76	3 263 042,91	0,1
Вырез 2 из 2			
169	571 399,30	3 264 116,99	0,1
170	571 395,36	3 264 118,95	0,1
171	571 393,40	3 264 115,01	0,1
172	571 397,33	3 264 113,05	0,1
169	571 399,30	3 264 116,99	0,1
Контур 3			
173	572 944,69	3 266 385,11	0,1
174	572 946,65	3 266 384,30	0,1
175	572 962,25	3 266 373,28	0,1
176	572 965,08	3 266 378,88	0,1
177	572 992,06	3 266 432,19	0,1
178	573 026,74	3 266 500,04	0,1
179	573 065,13	3 266 575,22	0,1
180	573 098,95	3 266 643,23	0,1
181	573 160,97	3 266 703,63	0,1
182	573 215,31	3 266 756,55	0,1
183	573 270,65	3 266 810,44	0,1
184	573 339,17	3 266 843,51	0,1
185	573 411,37	3 266 873,85	0,1
186	573 482,73	3 266 903,84	0,1
187	573 558,17	3 266 935,54	0,1
188	573 639,63	3 266 955,57	0,1
189	573 707,04	3 267 009,39	0,1
190	573 767,30	3 267 057,51	0,1
191	573 827,44	3 267 093,98	0,1
192	573 893,74	3 267 134,19	0,1
193	573 887,33	3 267 207,38	0,1
194	573 871,29	3 267 390,35	0,1
195	573 864,13	3 267 472,03	0,1
196	573 857,18	3 267 551,36	0,1
197	573 849,59	3 267 637,86	0,1

198	573 842,12	3 267 723,17	0,1
199	573 835,15	3 267 802,67	0,1
200	573 827,83	3 267 886,17	0,1
201	573 821,02	3 267 963,81	0,1
202	573 814,92	3 268 033,44	0,1
203	573 751,18	3 268 081,19	0,1
204	573 685,61	3 268 130,30	0,1
205	573 618,67	3 268 180,44	0,1
206	573 551,38	3 268 230,84	0,1
207	573 493,81	3 268 273,97	0,1
208	573 434,10	3 268 318,69	0,1
209	573 368,25	3 268 368,01	0,1
210	573 306,31	3 268 414,41	0,1
211	573 241,24	3 268 463,15	0,1
212	573 176,48	3 268 511,65	0,1
213	573 126,53	3 268 549,70	0,1
214	573 088,15	3 268 578,92	0,1
215	573 087,55	3 268 648,21	0,1
216	573 061,48	3 268 627,33	0,1
217	573 048,66	3 268 619,13	0,1
218	573 057,52	3 268 599,87	0,1
219	573 066,92	3 268 605,88	0,1
220	573 067,24	3 268 568,45	0,1
221	573 113,80	3 268 532,99	0,1
222	573 163,82	3 268 494,89	0,1
223	573 228,65	3 268 446,34	0,1
224	573 293,72	3 268 397,60	0,1
225	573 355,66	3 268 351,21	0,1
226	573 421,51	3 268 301,88	0,1
227	573 481,22	3 268 257,16	0,1
228	573 538,79	3 268 214,03	0,1
229	573 606,08	3 268 163,64	0,1
230	573 673,02	3 268 113,49	0,1
231	573 738,59	3 268 064,38	0,1
232	573 794,82	3 268 022,26	0,1
233	573 800,11	3 267 961,97	0,1
234	573 806,91	3 267 884,34	0,1
235	573 814,23	3 267 800,83	0,1
236	573 821,20	3 267 721,34	0,1
237	573 828,67	3 267 636,03	0,1
238	573 836,26	3 267 549,52	0,1
239	573 843,21	3 267 470,20	0,1
240	573 850,37	3 267 388,51	0,1
241	573 866,41	3 267 205,54	0,1
242	573 871,68	3 267 145,37	0,1
243	573 816,55	3 267 111,94	0,1
244	573 755,25	3 267 074,76	0,1
245	573 693,94	3 267 025,81	0,1
246	573 630,13	3 266 974,86	0,1
247	573 551,55	3 266 955,54	0,1
248	573 474,59	3 266 923,20	0,1
249	573 403,23	3 266 893,21	0,1
250	573 330,54	3 266 862,66	0,1
251	573 258,44	3 266 827,87	0,1

252	573 200,66	3 266 771,59	0,1
253	573 146,31	3 266 718,67	0,1
254	573 081,74	3 266 655,78	0,1
255	573 046,37	3 266 584,67	0,1
256	573 008,04	3 266 509,59	0,1
257	572 976,95	3 266 448,78	0,1
258	572 928,38	3 266 458,35	0,1
259	572 913,36	3 266 461,76	0,1
260	572 908,93	3 266 441,24	0,1
261	572 924,02	3 266 437,81	0,1
262	572 967,07	3 266 429,33	0,1
263	572 946,34	3 266 388,36	0,1
173	572 944,69	3 266 385,11	0,1
Вырез 1 из 2			
264	572 921,48	3 266 446,74	0,1
265	572 922,10	3 266 450,48	0,1
266	572 918,75	3 266 451,06	0,1
267	572 918,13	3 266 447,30	0,1
264	572 921,48	3 266 446,74	0,1
Вырез 2 из 2			
268	573 061,33	3 268 612,43	0,1
269	573 063,35	3 268 614,66	0,1
270	573 060,74	3 268 616,99	0,1
271	573 058,72	3 268 614,76	0,1
268	573 061,33	3 268 612,43	0,1

Кадастровый инженер



Е.Э. Лысенко