

Схема границ размещения публичного сервитута

Объект: "ВЛ-10 кВ Л-5 ПС Вятка N 252(1,2)"

Местоположение: Новгородская область, Пестовский район

Кадастровые кварталы: 53:14:0900103; 53:14:0901801; 53:14:0901802; 53:14:0901803; 53:14:0901804; 53:14:0903201

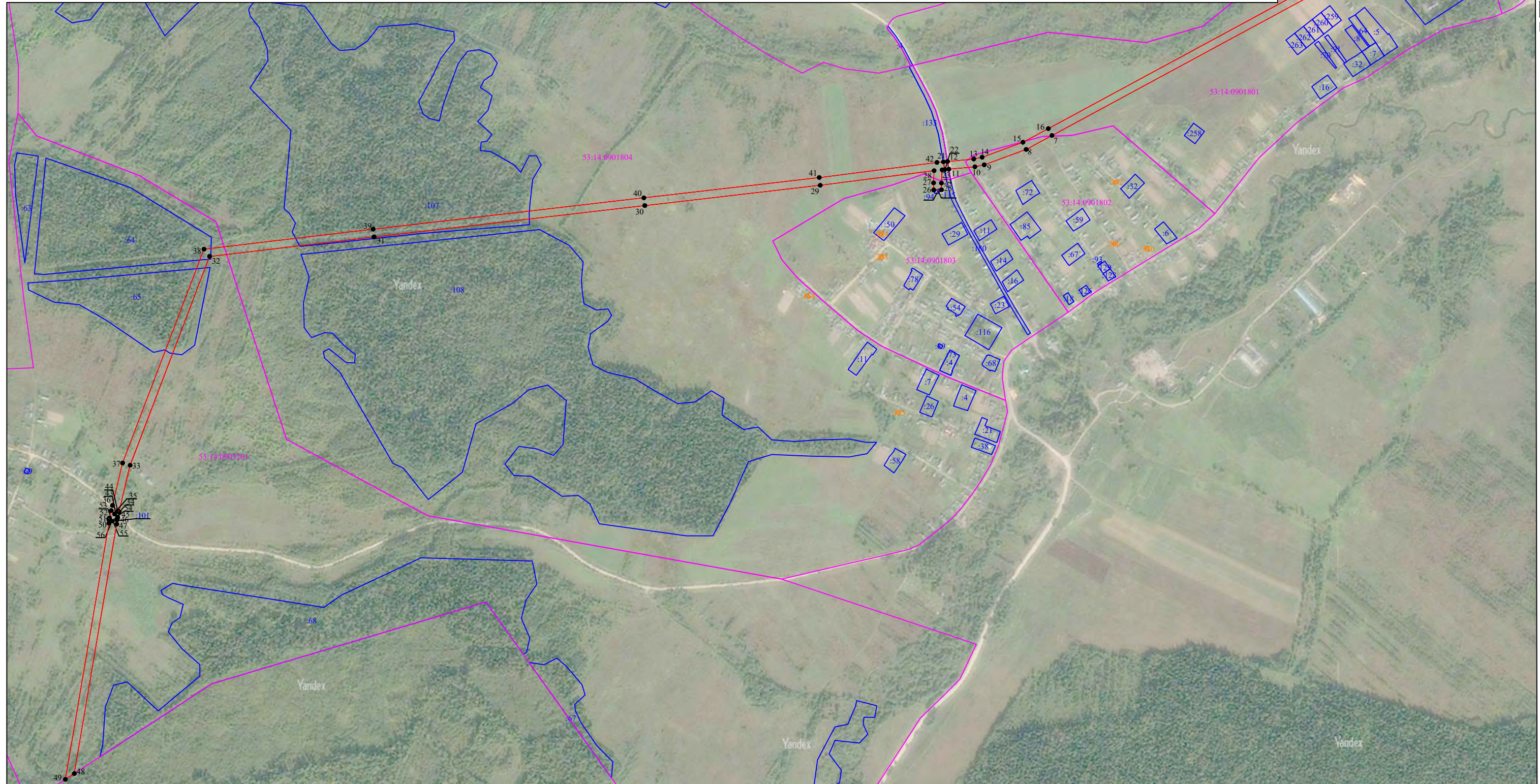
Кадастровые номера земельных участков: 53:14:0901803:94; 53:14:0901803:115; 53:14:0901804:107; 53:14:0903201:64; 53:14:0903201:65

Система координат: МСК-53 (Зона 3);








Каталог координат: Приложение 1

Площадь сервитута: 109 650 кв.м

Утверждена  
Постановлением Администрации  
Пестовского муниципального района  
от \_\_\_\_\_ № \_\_\_\_\_



Масштаб 1:10 000

- Используемые условные знаки и обозначения:
-  - граница публичного сервитута;
  -  - граница земельных участков по сведениям ЕГРН;
  -  - граница кадастровых кварталов по сведениям ЕГРН;
  -  - характерная точка границ публичного сервитута;
  -  53:14:0901804 - номер кадастрового квартала по сведениям ЕГРН;
  -  :33 - номер земельного участка по сведениям ЕГРН;
  -  1 - номер поворотной точки границы публичного сервитута.

Подпись \_\_\_\_\_ /Е.Э. Лысенко/



Дата "01" марта 2023 г.

Система координат МСК-53, зона 3			
Метод определения координат характерных точек границ - аналитический			
Площадь публичного сервитута 109 650 кв. м.			
Обозначение характерных точек границы	Координаты, м		Средняя квадратическая погрешность определения координат характерных точек границ
	X, м	Y, м	
Контур 1			
1	571 515,64	3 262 293,75	0,1
2	571 533,66	3 262 304,54	0,1
3	571 526,81	3 262 315,86	0,1
4	571 465,63	3 262 322,23	0,1
5	571 472,12	3 262 129,24	0,1
6	571 477,77	3 261 902,74	0,1
7	571 014,20	3 261 044,64	0,1
8	570 976,83	3 260 975,25	0,1
9	570 935,69	3 260 862,83	0,1
10	570 930,27	3 260 837,72	0,1
11	570 923,86	3 260 767,90	0,1
12	570 944,61	3 260 764,26	0,1
13	570 951,06	3 260 834,53	0,1
14	570 955,91	3 260 856,97	0,1
15	570 996,03	3 260 966,62	0,1
16	571 032,68	3 261 034,67	0,1
17	571 498,90	3 261 897,68	0,1
18	571 493,11	3 262 129,85	0,1
19	571 487,43	3 262 298,85	0,1
20	571 514,25	3 262 296,06	0,1
1	571 515,64	3 262 293,75	0,1
Контур 2			
21	570 943,60	3 260 753,21	0,1
22	570 922,85	3 260 756,93	0,1
23	570 922,20	3 260 749,87	0,1
24	570 886,70	3 260 747,90	0,1
25	570 868,47	3 260 748,08	0,1
26	570 868,26	3 260 727,08	0,1
27	570 887,18	3 260 726,89	0,1
28	570 919,86	3 260 728,29	0,1
29	570 880,62	3 260 422,74	0,1
30	570 826,17	3 259 951,99	0,1
31	570 742,12	3 259 225,49	0,1
32	570 689,87	3 258 784,29	0,1
33	570 129,42	3 258 570,96	0,1
34	570 003,93	3 258 541,02	0,1
35	570 006,93	3 258 538,05	0,1
36	570 021,66	3 258 523,66	0,1
37	570 135,62	3 258 550,85	0,1
38	570 709,23	3 258 769,19	0,1
39	570 762,98	3 259 223,04	0,1
40	570 847,03	3 259 949,57	0,1
41	570 901,46	3 260 420,20	0,1

42	570 942,00	3 260 735,80	0,1
21	570 943,60	3 260 753,21	0,1
Контур 3			
43	570 007,86	3 258 520,37	0,1
44	569 998,51	3 258 529,50	0,1
45	569 990,18	3 258 537,73	0,1
46	569 983,20	3 258 536,07	0,1
47	569 971,66	3 258 535,19	0,1
48	569 302,36	3 258 421,17	0,1
49	569 286,73	3 258 397,20	0,1
50	569 974,24	3 258 514,32	0,1
51	569 984,35	3 258 513,96	0,1
52	569 988,22	3 258 515,68	0,1
43	570 007,86	3 258 520,37	0,1
Вырез 1 из 1			
53	569 981,48	3 258 521,94	0,1
54	569 980,49	3 258 525,09	0,1
55	569 977,80	3 258 524,29	0,1
56	569 978,79	3 258 521,14	0,1
53	569 981,48	3 258 521,94	0,1

Кадастровый инженер



Е.Э. Лысенко