

Схема границ размещения публичного сервитута

Объект: "ВЛ-10 кВ Л-4 ПС Вятка № 252"

(наименование объекта)

Местоположение: Новгородская область, Пестовский район

Кадастровые кварталы: 53:14:0900102; 53:14:0900103; 53:14:0901805; 53:14:0901806; 53:14:0902201

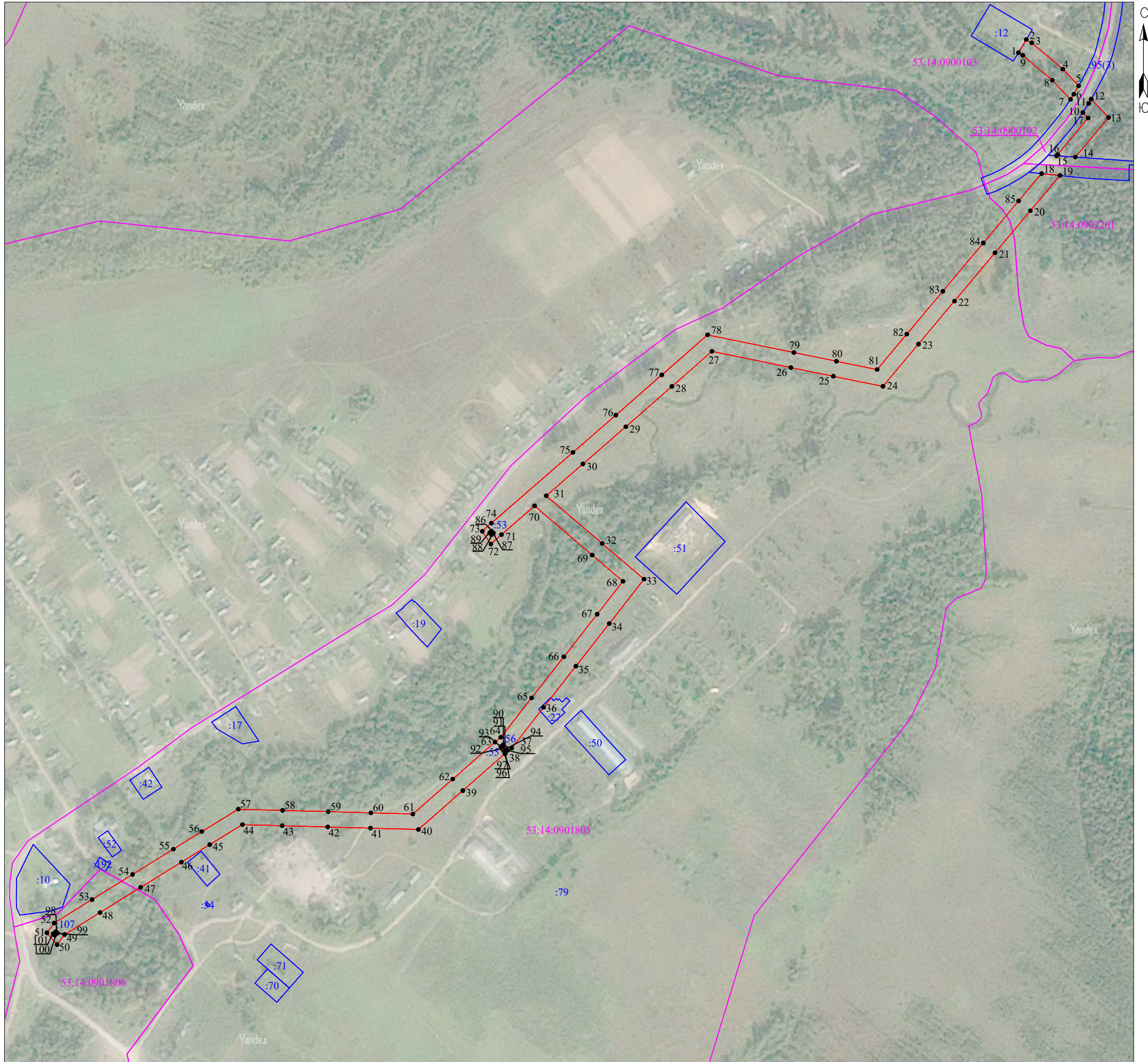
Кадастровые номера земельных участков: 53:14:0901805:27

Система координат: МСК-53 (Зона 3);

Каталог координат: Приложение 1

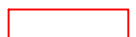






Площадь сервитута: 49 634 кв.м

Утверждена
Постановлением Администрации
Пестовского муниципального района
от _____ № _____



Масштаб 1:5000

Используемые условные знаки и обозначения:

-  - граница публичного сервитута;
-  - граница земельных участков по сведениям ЕГРН;
-  - граница кадастровых кварталов по сведениям ЕГРН;
-  - характерная точка границ публичного сервитута;
-  53:14:0901805 - номер кадастрового квартала по сведениям ЕГРН;
-  :85 - номер земельного участка по сведениям ЕГРН;
-  1 - номер поворотной точки границы публичного сервитута.

Подпись _____



/Е.Э. Лысенко/

Дата "14" декабря 2022 г.

Система координат МСК-53, зона 3			
Метод определения координат характерных точек границ - аналитический			
Площадь публичного сервитута 49 634 кв. м.			
Обозначение характерных точек границы	Координаты, м		Средняя квадратическая погрешность определения координат характерных точек границ
	X, м	Y, м	
Контур 1			
1	571 522,14	3 262 297,64	0,1
2	571 540,16	3 262 308,43	0,1
3	571 535,63	3 262 315,92	0,1
4	571 499,62	3 262 358,68	0,1
5	571 476,57	3 262 380,46	0,1
6	571 464,99	3 262 373,78	0,1
7	571 457,89	3 262 369,22	0,1
8	571 484,32	3 262 344,24	0,1
9	571 518,51	3 262 303,65	0,1
1	571 522,14	3 262 297,64	0,1
Контур 2			
10	571 439,93	3 262 386,18	0,1
11	571 452,26	3 262 394,13	0,1
12	571 458,37	3 262 397,65	0,1
13	571 433,03	3 262 421,59	0,1
14	571 378,60	3 262 375,91	0,1
15	571 380,43	3 262 350,02	0,1
16	571 382,13	3 262 351,45	0,1
17	571 432,21	3 262 393,48	0,1
10	571 439,93	3 262 386,18	0,1
Контур 3			
18	571 355,98	3 262 329,50	0,1
19	571 353,39	3 262 354,75	0,1
20	571 304,92	3 262 314,07	0,1
21	571 247,13	3 262 265,57	0,1
22	571 180,77	3 262 209,88	0,1
23	571 121,78	3 262 160,37	0,1
24	571 063,60	3 262 111,54	0,1
25	571 077,57	3 262 043,39	0,1
26	571 089,52	3 261 985,02	0,1
27	571 111,72	3 261 876,68	0,1
28	571 063,51	3 261 821,57	0,1
29	571 008,21	3 261 758,36	0,1
30	570 956,99	3 261 699,32	0,1
31	570 913,33	3 261 648,96	0,1
32	570 847,83	3 261 725,71	0,1
33	570 798,67	3 261 783,31	0,1
34	570 737,62	3 261 735,49	0,1
35	570 679,15	3 261 689,69	0,1
36	570 622,54	3 261 645,35	0,1
37	570 566,66	3 261 601,57	0,1
38	570 558,88	3 261 592,15	0,1
39	570 508,22	3 261 534,32	0,1

40	570 454,75	3 261 473,28	0,1
41	570 456,59	3 261 407,47	0,1
42	570 458,23	3 261 348,76	0,1
43	570 459,99	3 261 286,16	0,1
44	570 461,51	3 261 231,48	0,1
45	570 433,97	3 261 186,53	0,1
46	570 409,84	3 261 147,63	0,1
47	570 375,06	3 261 091,54	0,1
48	570 340,55	3 261 035,89	0,1
49	570 310,38	3 260 987,23	0,1
50	570 296,51	3 260 976,86	0,1
51	570 312,83	3 260 962,84	0,1
52	570 326,13	3 260 972,79	0,1
53	570 358,40	3 261 024,83	0,1
54	570 392,91	3 261 080,48	0,1
55	570 427,69	3 261 136,56	0,1
56	570 451,85	3 261 175,51	0,1
57	570 482,68	3 261 225,83	0,1
58	570 480,98	3 261 286,74	0,1
59	570 479,23	3 261 349,35	0,1
60	570 477,58	3 261 408,06	0,1
61	570 475,97	3 261 465,63	0,1
62	570 524,02	3 261 520,48	0,1
63	570 574,88	3 261 578,54	0,1
64	570 581,40	3 261 586,44	0,1
65	570 635,49	3 261 628,82	0,1
66	570 692,10	3 261 673,16	0,1
67	570 750,57	3 261 718,96	0,1
68	570 795,77	3 261 754,36	0,1
69	570 831,86	3 261 712,08	0,1
70	570 899,42	3 261 632,91	0,1
71	570 859,97	3 261 587,40	0,1
72	570 846,88	3 261 572,87	0,1
73	570 864,55	3 261 561,11	0,1
74	570 875,71	3 261 573,50	0,1
75	570 972,85	3 261 685,56	0,1
76	571 024,04	3 261 744,57	0,1
77	571 079,31	3 261 807,74	0,1
78	571 134,39	3 261 870,69	0,1
79	571 110,10	3 261 989,24	0,1
80	571 098,14	3 262 047,60	0,1
81	571 086,68	3 262 103,50	0,1
82	571 135,28	3 262 144,28	0,1
83	571 194,27	3 262 193,79	0,1
84	571 260,63	3 262 249,48	0,1
85	571 318,42	3 262 297,98	0,1
18	571 355,98	3 262 329,50	0,1
Вырез 1 из 4			
86	570 864,80	3 261 573,57	0,1
87	570 862,19	3 261 576,07	0,1
88	570 859,94	3 261 573,67	0,1
89	570 862,53	3 261 571,20	0,1
86	570 864,80	3 261 573,57	0,1
Вырез 2 из 4			

90	570 570,93	3 261 589,53	0,1
91	570 567,66	3 261 592,16	0,1
92	570 565,27	3 261 589,22	0,1
93	570 568,54	3 261 586,57	0,1
90	570 570,93	3 261 589,53	0,1
Вырез 3 из 4			
94	570 566,82	3 261 592,75	0,1
95	570 563,43	3 261 595,27	0,1
96	570 561,18	3 261 592,23	0,1
97	570 564,51	3 261 589,71	0,1
94	570 566,82	3 261 592,75	0,1
Вырез 4 из 4			
98	570 314,59	3 260 975,30	0,1
99	570 312,18	3 260 977,16	0,1
100	570 309,37	3 260 973,52	0,1
101	570 311,78	3 260 971,66	0,1
98	570 314,59	3 260 975,30	0,1

Кадастровый инженер



Е.Э. Лысенко