

Схема границ размещения публичного сервитута

Объект: "ВЛ-10 кВ Л-3 ПС Вятка № 252(1,2)"

(наименование объекта)

Местоположение: Новгородская область, Пестовский район

Кадастровые кварталы: 53:14:0900102; 53:14:0900103; 53:14:0901805; 53:14:0901806; 53:14:0902201

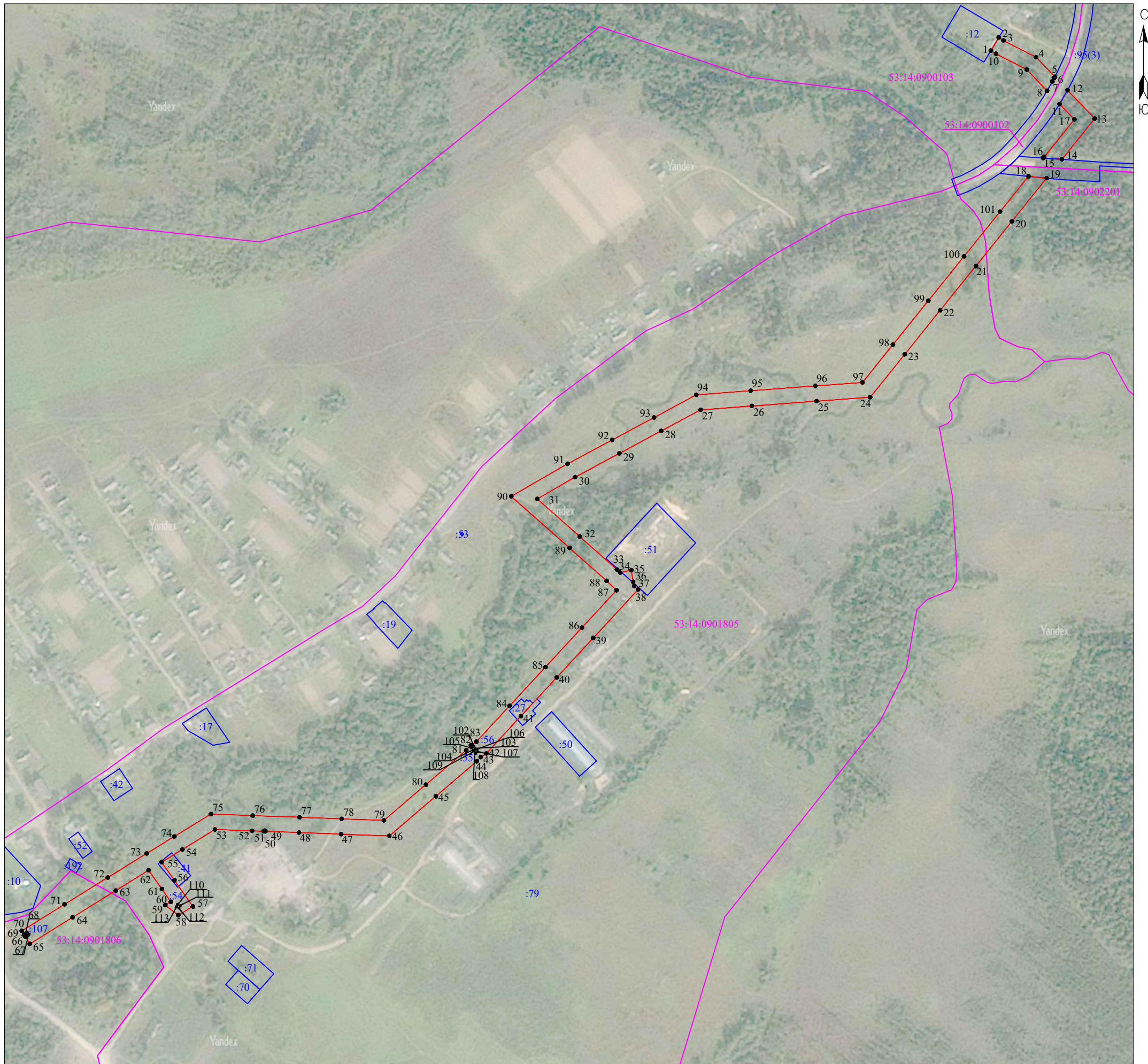
Кадастровые номера земельных участков: 53:14:0901805:27; 53:14:0901805:41; 53:14:0901805:51

Система координат: МСК-53 (Зона 3);

Каталог координат: Приложение 1

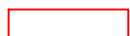






Площадь сервитута: 49 739 кв.м

Утверждена
Постановлением Администрации
Пестовского муниципального района
от _____ № _____



Масштаб 1:5000

Используемые условные знаки и обозначения:

-  - граница публичного сервитута;
-  - граница земельных участков по сведениям ЕГРН;
-  - граница кадастровых кварталов по сведениям ЕГРН;
-  - характерная точка границ публичного сервитута;
-  53:14:0901805 - номер кадастрового квартала по сведениям ЕГРН;
-  :85 - номер земельного участка по сведениям ЕГРН;
-  1 - номер поворотной точки границы публичного сервитута.

Подпись _____



/Е.Э. Лысенко/

Дата "14" декабря 2022 г.

Система координат МСК-53, зона 3			
Метод определения координат характерных точек границ - аналитический			
Площадь публичного сервитута 49 739 кв. м.			
Обозначение характерных точек границы	Координаты, м		Средняя квадратическая погрешность определения координат характерных точек границ
	X, м	Y, м	
Контур 1			
1	571 526,35	3 262 300,17	0,1
2	571 544,37	3 262 310,96	0,1
3	571 540,43	3 262 317,47	0,1
4	571 517,41	3 262 362,25	0,1
5	571 490,34	3 262 388,11	0,1
6	571 488,75	3 262 387,30	0,1
7	571 483,86	3 262 384,66	0,1
8	571 471,19	3 262 377,35	0,1
9	571 500,35	3 262 349,50	0,1
10	571 522,08	3 262 307,22	0,1
1	571 526,35	3 262 300,17	0,1
Контур 2			
11	571 453,11	3 262 394,62	0,1
12	571 472,07	3 262 405,56	0,1
13	571 433,03	3 262 442,85	0,1
14	571 377,07	3 262 397,73	0,1
15	571 378,86	3 262 372,22	0,1
16	571 380,48	3 262 373,52	0,1
17	571 431,85	3 262 414,93	0,1
11	571 453,11	3 262 394,62	0,1
Контур 3			
18	571 353,68	3 262 351,91	0,1
19	571 351,13	3 262 376,83	0,1
20	571 291,94	3 262 329,11	0,1
21	571 230,58	3 262 279,64	0,1
22	571 169,67	3 262 230,54	0,1
23	571 109,32	3 262 181,88	0,1
24	571 050,41	3 262 134,39	0,1
25	571 044,91	3 262 060,67	0,1
26	571 038,26	3 261 971,69	0,1
27	571 033,01	3 261 901,43	0,1
28	571 003,96	3 261 847,25	0,1
29	570 973,14	3 261 789,79	0,1
30	570 940,46	3 261 728,86	0,1
31	570 910,63	3 261 676,98	0,1
32	570 858,96	3 261 735,27	0,1
33	570 813,58	3 261 786,48	0,1
34	570 809,40	3 261 790,90	0,1
35	570 812,73	3 261 806,21	0,1
36	570 796,77	3 261 808,61	0,1
37	570 791,24	3 261 810,07	0,1
38	570 786,15	3 261 815,44	0,1
39	570 719,54	3 261 753,74	0,1

40	570 665,38	3 261 703,56	0,1
41	570 612,21	3 261 654,32	0,1
42	570 561,11	3 261 606,98	0,1
43	570 556,06	3 261 599,33	0,1
44	570 550,16	3 261 593,76	0,1
45	570 502,27	3 261 537,53	0,1
46	570 447,78	3 261 473,57	0,1
47	570 450,21	3 261 407,39	0,1
48	570 452,34	3 261 349,49	0,1
49	570 454,04	3 261 303,18	0,1
50	570 454,97	3 261 302,50	0,1
51	570 454,11	3 261 301,34	0,1
52	570 454,71	3 261 285,12	0,1
53	570 456,58	3 261 234,18	0,1
54	570 429,09	3 261 189,28	0,1
55	570 411,65	3 261 160,85	0,1
56	570 386,96	3 261 178,38	0,1
57	570 350,83	3 261 203,67	0,1
58	570 338,89	3 261 183,64	0,1
59	570 352,72	3 261 165,83	0,1
60	570 357,30	3 261 173,51	0,1
61	570 374,86	3 261 161,22	0,1
62	570 400,61	3 261 142,93	0,1
63	570 372,70	3 261 097,85	0,1
64	570 335,95	3 261 038,47	0,1
65	570 299,55	3 260 979,67	0,1
66	570 309,41	3 260 973,57	0,1
67	570 312,18	3 260 977,16	0,1
68	570 314,59	3 260 975,30	0,1
69	570 312,01	3 260 971,96	0,1
70	570 317,41	3 260 968,62	0,1
71	570 353,80	3 261 027,41	0,1
72	570 390,56	3 261 086,79	0,1
73	570 423,67	3 261 140,28	0,1
74	570 446,99	3 261 178,31	0,1
75	570 477,80	3 261 228,62	0,1
76	570 475,69	3 261 285,89	0,1
77	570 473,33	3 261 350,26	0,1
78	570 471,20	3 261 408,16	0,1
79	570 469,07	3 261 466,17	0,1
80	570 518,25	3 261 523,91	0,1
81	570 565,42	3 261 579,28	0,1
82	570 572,25	3 261 585,73	0,1
83	570 577,26	3 261 593,32	0,1
84	570 626,48	3 261 638,91	0,1
85	570 679,65	3 261 688,16	0,1
86	570 733,81	3 261 738,33	0,1
87	570 785,19	3 261 785,92	0,1
88	570 798,09	3 261 772,29	0,1
89	570 843,25	3 261 721,35	0,1
90	570 914,28	3 261 641,19	0,1
91	570 958,82	3 261 718,66	0,1
92	570 991,65	3 261 779,87	0,1
93	571 022,46	3 261 837,33	0,1

94	571 053,62	3 261 895,43	0,1
95	571 059,20	3 261 970,12	0,1
96	571 065,85	3 262 059,11	0,1
97	571 070,68	3 262 123,75	0,1
98	571 122,51	3 262 165,54	0,1
99	571 182,85	3 262 214,19	0,1
100	571 243,76	3 262 263,29	0,1
101	571 305,13	3 262 312,76	0,1
18	571 353,68	3 262 351,91	0,1
Вырез 1 из 3			
102	570 570,93	3 261 589,53	0,1
103	570 567,66	3 261 592,16	0,1
104	570 565,27	3 261 589,22	0,1
105	570 568,54	3 261 586,57	0,1
102	570 570,93	3 261 589,53	0,1
Вырез 2 из 3			
106	570 566,82	3 261 592,75	0,1
107	570 563,43	3 261 595,27	0,1
108	570 561,18	3 261 592,23	0,1
109	570 564,51	3 261 589,71	0,1
106	570 566,82	3 261 592,75	0,1
Вырез 3 из 3			
110	570 353,88	3 261 182,68	0,1
111	570 351,90	3 261 186,51	0,1
112	570 348,53	3 261 184,74	0,1
113	570 350,50	3 261 180,95	0,1
110	570 353,88	3 261 182,68	0,1

Кадастровый инженер



Е.Э. Лысенко